

売物件

南西角地

2,400万円
(3.3m²当たり120万円)

物件所在地	鹿児島市住吉町 7 番 19			交 通	バス「ホサド 棧橋」バス停まで約 200 m 徒歩約 3 分 バス「住吉町」バス停まで約 200 m 徒歩約 3 分			
土地面積	公簿 66.12 m ² (20.00 坪)	ほかに 私道面積	無	土地権利	所有権	地 目	宅地	
都市計画	市街化区域	用途地域	商業地域	建ぺい率	80%	容積率	300%	
他の法令上の制限	・防火地域 ・鹿児島港臨港地区 ・戦災復興地区 ・宅地造成等工業規定区域 ・立地適正化計画区域 ・景観計画区域			引渡条件	なし	現 況	建物あり 空室	
接道状況	南側道路 ・ 西側道路			建築条件	なし	引 渡 日	即可	
学 校 区	[小学校] 松原小学校まで約 390 m 徒歩約 5 分 [中学校] 甲東中学校まで約 900 m 徒歩約 12 分			備 考	既存建物未登記：空室(2026年3月末退去)			



- ・ローソン鹿児島大門口店まで約150m徒歩約2分
- ・セブンイレブン鹿児島住吉町店まで約350m徒歩約5分
- ・鹿児島松原郵便局まで約360m徒歩約5分
- ・相良病院まで約460m徒歩約6分
- ・タイヨー銀座店まで約630m徒歩約8分
- ・ドラッグストアコスモス甲突町店まで約680m徒歩約9分
- ・鹿児島銀行天神馬場支店まで約750m徒歩約10分
- ・マルヤガーデンズまで約790m徒歩約10分
- ・天文館公園まで約800m徒歩約10分



九州不動産公正取引協議会加盟
鹿児島県宅地建物取引業協会会員 鹿児島県知事(9)3593号

丸建商事
有限会社
鹿児島市南林寺町18番19号
ホームページ <http://www.maruken-syouji.com>



[取引形態：一般媒介]

TEL 099 225-2957
FAX 099(227)3757
E-mail orikawa@maruken.name







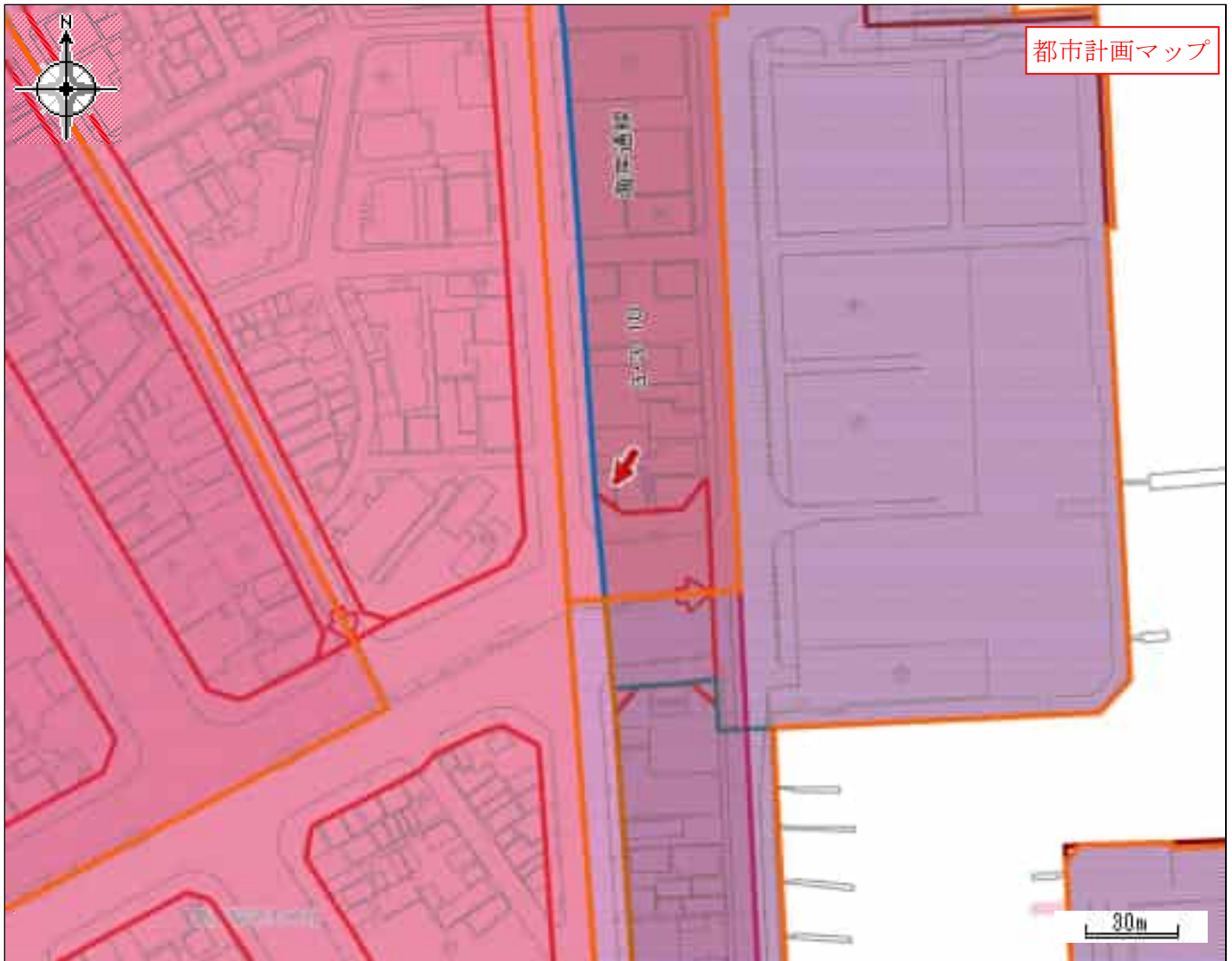
140m

1:2206



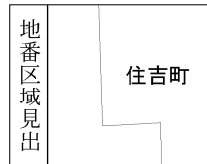
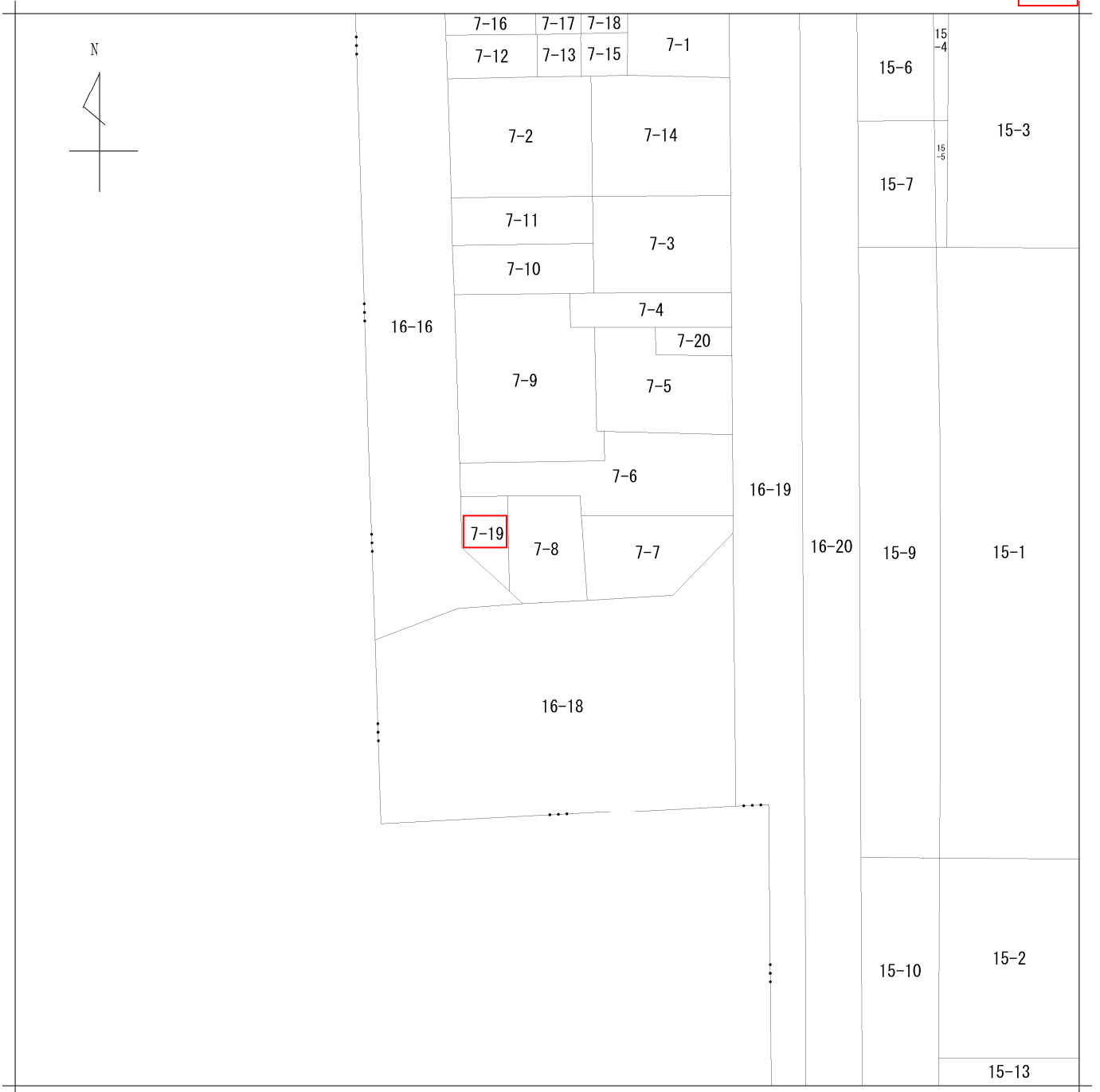
40m

1:826



都市計画区域	鹿児島都市計画区域	区域区分	市街化区域
用途地域	商業地域	容積率 (%)	300
建ぺい率 (%)	80	防火・準防火地域	準防火地域
駐車場整備地区	駐車場整備地区	特別用途地区	-
特定用途制限地域	-	高度利用地区	-
高度地区	-	居住環境向上用途誘導地区	-
風致地区	-	臨港地区	鹿児島港臨港地区
流通業務地区	-	地区計画	-
都市計画道路	-	通路	-
都市高速鉄道	-	駐車場	-
自動車ターミナル	-	公園・緑地・墓園	-
下水道 (施設)	-	ごみ焼却場	-
市場	-	と畜場	-
火葬場	-	流通業務団地	-
土地区画整理事業	戦災復興地区	市街地再開発事業	-
指定既存集落区域	-	盛土規制法規制区域	宅地造成等工事規制区域 (R7.4.1 公示)
立地適正化計画区域	立地適正化計画区域	居住誘導区域	-
都市機能誘導区域	-	集落核	-
屋外広告物規制地域	第2種制限地域	景観計画区域	市街地・台地ゾーン
眺望確保範囲	-		

令和7年4月10日時点の情報です。この図は本市の都市計画に関する証明ではありません。参考図としてご利用ください。



請求部分	所在	鹿児島市住吉町				地番	7番8		
出力尺	1/600	精度区分	座標系又は記号	分類	地図に準ずる図面		種類	土地区画整理所在図	
作成年月日	昭和44年12月10日			備付年月日(原図)			補記事項		

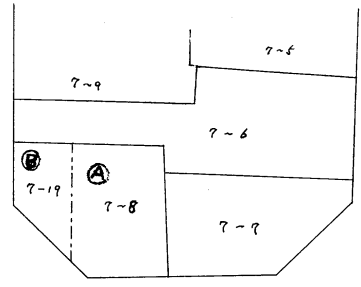
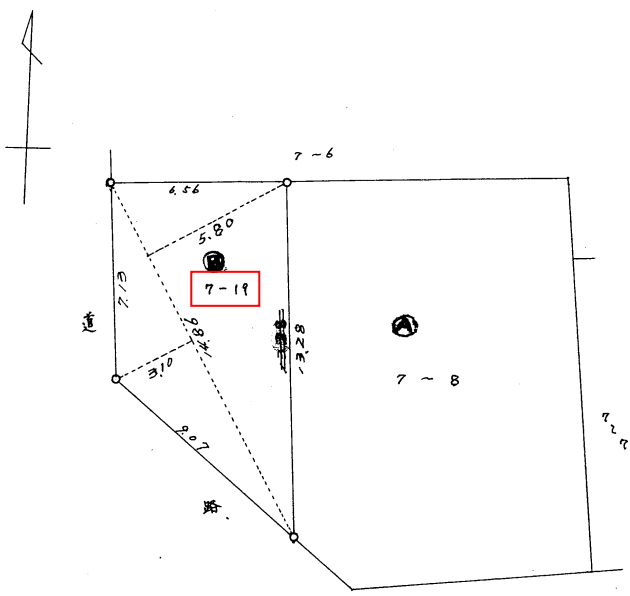
謄本：土地

表 題 部 (土地の表示)		調製	平成9年6月26日	不動産番号	3400000179126
地図番号	余白	筆界特定	余白		
所 在	鹿児島市住吉町			余白	
① 地 番	②地 目	③ 地 積	m ²	原因及びその日付〔登記の日付〕	
7番19	宅地		66:12	7番8から分筆 〔昭和51年3月15日〕	
余白	余白	余白	20.00坪	昭和63年法務省令第37号附則第2条第2項 の規定により移記 平成9年6月26日	

前 7-8 後・新 132014 地積測量図

地番 7-19, 7-8

土地の所在 鹿児島市住吉町



$$\begin{array}{r}
 4.86 \times 5.80 = 28.188 \\
 4.86 \times 3.10 = 15.066 \\
 \hline
 \text{計} \quad 43.254 \\
 \frac{1}{2} \quad 21.627 \\
 \hline
 \text{m}^2 \quad 21.627
 \end{array}$$

(日 冊 連 9)

縮尺 1/200 1/600

(日本土地家屋調査士会連合会用紙)

昭 和 51 年 3 月 10 日
 作 製 者
 鹿 児 島 市 財 政 部 管 財 課

作 製 者

前 田 彬 寛
 申 請 人

申 請 人

鹿 児 島 市 長
 山 口 安

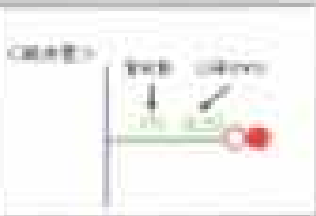
鹿 児 島 市 財 政 課

昭 和 51 年 3 月 15 日

鹿児島市水道配管情報



- 【注記】**
- 本図は、鹿児島市水道局の水道配管情報に基づき作成されたもので、実際の配管状況と異なる場合があります。
 - 本図は、水道局の水道配管情報に基づき作成されたもので、実際の配管状況と異なる場合があります。
 - 本図は、水道局の水道配管情報に基づき作成されたもので、実際の配管状況と異なる場合があります。
 - 本図は、水道局の水道配管情報に基づき作成されたもので、実際の配管状況と異なる場合があります。
 - 本図は、水道局の水道配管情報に基づき作成されたもので、実際の配管状況と異なる場合があります。
 - 本図は、水道局の水道配管情報に基づき作成されたもので、実際の配管状況と異なる場合があります。



鹿兒島市公共下水道(汚水)台帳



- 【この図面における記号等】**
- 本図面に示す「公共下水道」は、下水道法第10条第1項第1号に規定する「公共下水道」に該当する。
 - 本図面に示す「公共下水道」は、下水道法第10条第1項第2号に規定する「公共下水道」に該当する。
 - 本図面に示す「公共下水道」は、下水道法第10条第1項第3号に規定する「公共下水道」に該当する。
 - 本図面に示す「公共下水道」は、下水道法第10条第1項第4号に規定する「公共下水道」に該当する。
 - 本図面に示す「公共下水道」は、下水道法第10条第1項第5号に規定する「公共下水道」に該当する。

【この図面における記号等】

<p>公共下水道(幹線)</p>	<p>公共下水道(支線)</p>	<p>公共下水道(マンホール)</p>
------------------	------------------	---------------------

下記の文章について、必ずご一読ください。

- 弊社が埋設管照会支援サービス（以下、「本サービス」とします）でご提供する情報は、地形、道路形状、家形、高圧を除くガス本支管の有無、埋設位置、口径です。
弊社は、ご提供する情報が正確かつ最新であるよう努力しておりますが、それらについてはいかなる保障もいたしません。また本サービスのご利用により生じた、いかなる損害についても責任を負いかねますのでご了承ください。
- なお、実際の工事、ガス供給にあたっては、供給方式の検討・本支管工事の有無の確認が必要となります。事前に弊社までご相談いただきますようお願いいたします。
- 本サービスで使用されている地図及び、導管情報は、著作権法により保護されており、日本ガス（株）が著作権を所有しています。
営利目的のご利用を禁止いたします。また、権利侵害となりますので、許可なく複製、改変、送信等を禁止いたします。

回答

回答者	入江
連絡事項（ガス会社より）	

埋設管情報	本支管敷設: 有り
	ガス種: 都市ガス
	本支管情報1 区分: 本支管 圧力: 低圧 管種: ジュート巻鋼管 口径: 100 mm 本支管情報2 区分: 本支管 圧力: 低圧 管種: ポリエチレン管 口径: 50 mm
引込管情報	宅地引込管: 有り 引込管情報1 圧力: 低圧 管種: 不明 口径: 不明 mm
特記事項	南側前面道路にガス管口径100mmが敷設しており、引込管が敷地内でとめてあります。西側前面道路にガス管口径50mmが敷設しており、引込管はございません。

申請エリア



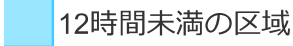


回答資料



防災マップ

中心地 | 鹿児島市住吉町 付近

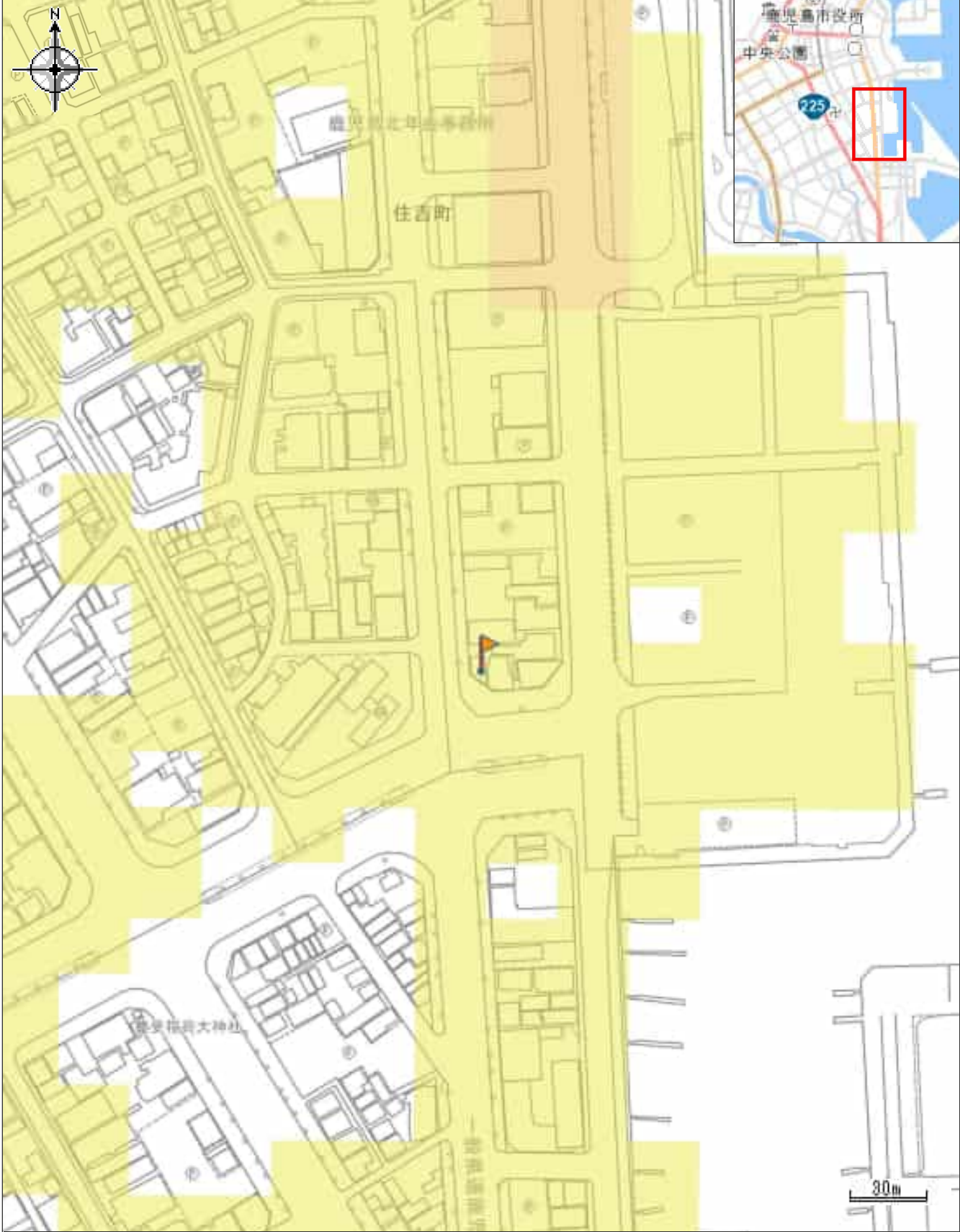


凡例		属性	
 12時間未満の区域	 0.5m未満の区域	浸水継続時間 (河川名)	
 0.5~3.0m未満の区域		12時間未満の区域 (甲突川)	

印刷日時:2025/11/25 12:38:46

防災マップ

中心地 | 鹿児島市住吉町 付近



凡例	属性
0.1m~0.5m未満の区域	雨水出水浸水想定区域
0.5m~1.0m未満の区域	0.1m~0.5m未満の区域