

売土地

北東角地
1,500万円
 (3.3㎡当たり27.33万円)

物件所在地	鹿児島市西陵三丁目 3862 番 555			交通	バス『西陵一丁目』バス停まで約 20 m 徒歩約 1 分				
土地面積	181.45 ㎡ (54.88 坪)	ほかに 私道面積	無	土地権利	所有権	地目	宅地	都市計画	区域内
用途地域	第一住居地域		建ぺい率	60%	容積率	200%	他の法令上の制限	<small>・建築基準法第 22 条指定地域 ・宅地造成工事規制区域 ・立地適正化計画区域 ・居住誘導区域 ・景観計画区域</small>	
引渡条件	設計条件付	現況	更地	接道状況	北側道路幅員約 9.0 m に約 14.3 m 接する 東側道路幅員約 28.9 m に約 13.7 m 接する			引渡日	即可
学区	[小学校] 西陵小学校まで約 420 m 徒歩約 6 分 [中学校] 西陵中学校まで約 1130 m 徒歩約 15 分			備考	公租公課 (固定資産・都市計画税) 106,014 円/年				



- ・西陵第9公園まで約90m徒歩約2分
- ・ローソン鹿児島西陵一丁目店まで約160m徒歩約2分
- ・コープかごしま西陵店まで約200m徒歩約3分
- ・鹿児島相互信用金庫西郷団地支店まで約280m徒歩約4分
- ・鹿児島西陵郵便局まで約300m徒歩約4分
- ・さつき幼稚園まで約350m徒歩約5分



九州不動産公正取引協議会加盟
 鹿児島県宅地建物取引業協会会員 鹿児島県知事(9)3593号

丸建商事
 有限会社
 鹿児島市南林寺町18番19号
 ホムページ <http://www.maruken-syouji.com>

[取引形態：一般媒介]

TEL 099-225-2957

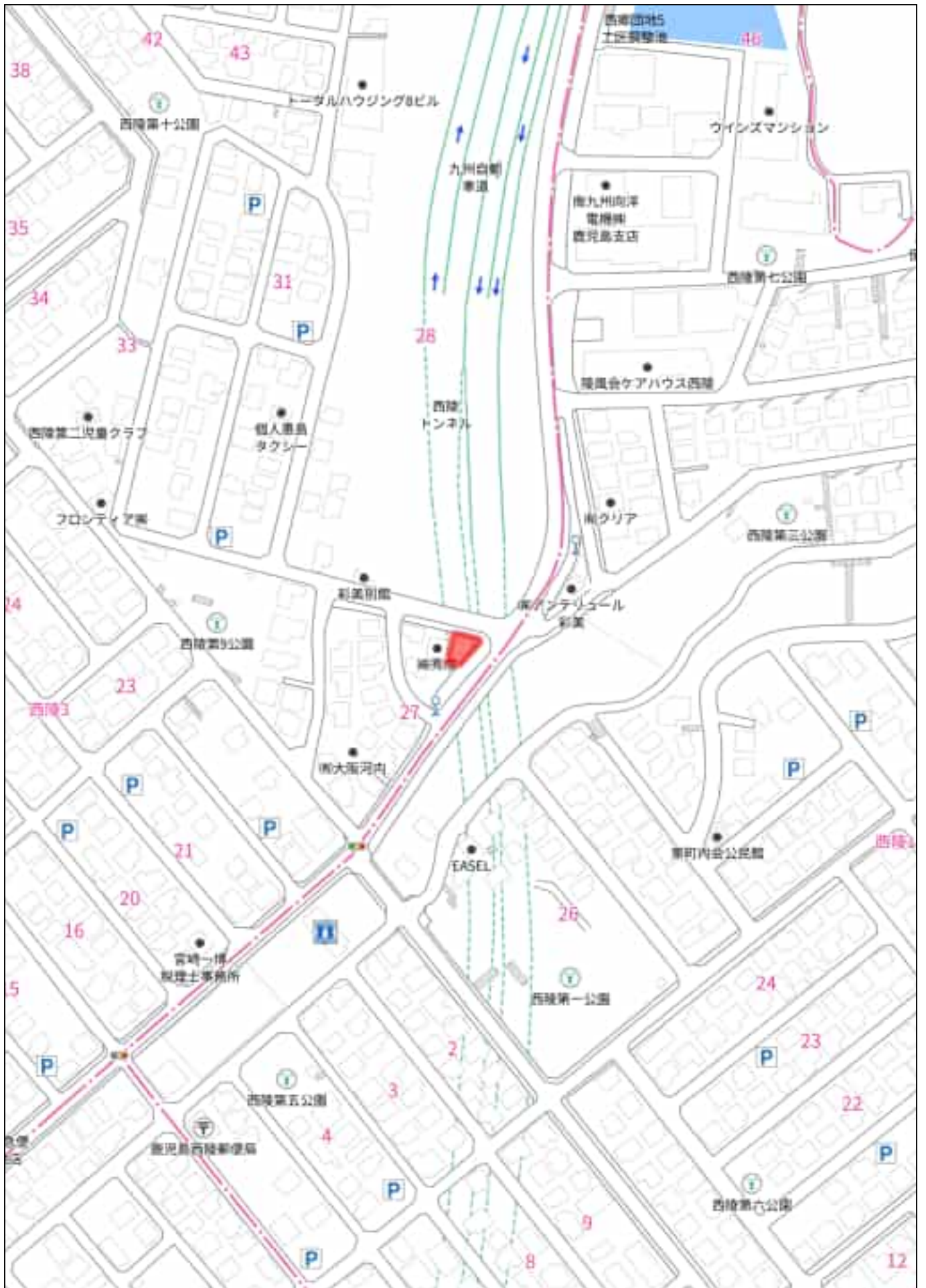
FAX 099(227)3757

E-mail orikawa@maruken.name









140m

1:2211



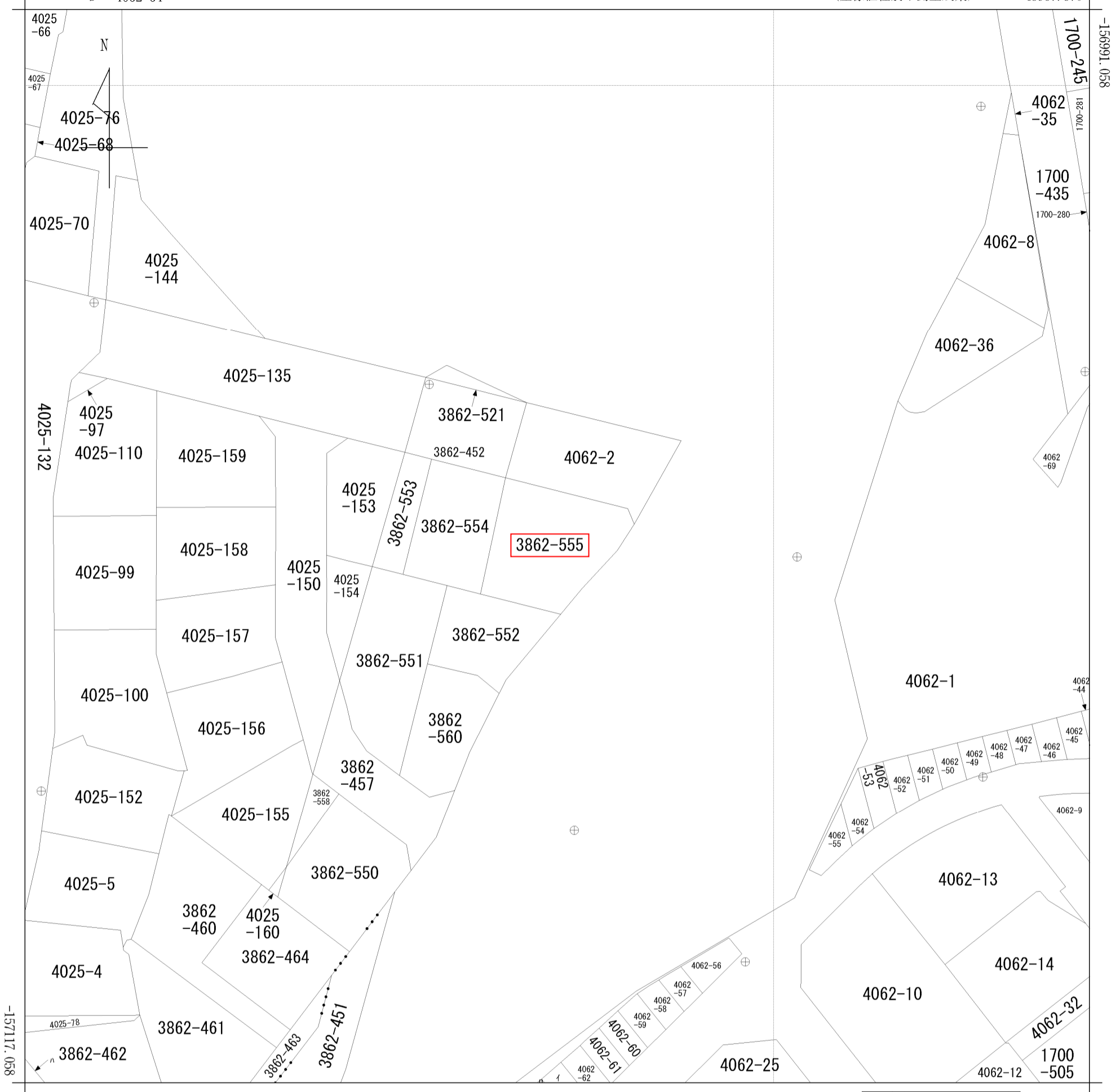
40m

1:635

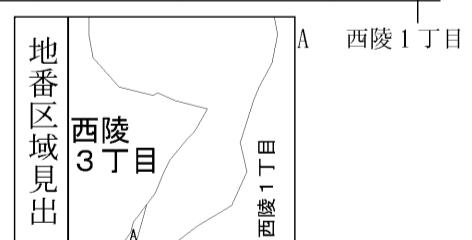


都市計画区域	鹿児島都市計画区域	区域区分	市街化区域
用途地域	第一種住居地域	容積率 (%)	200
建ぺい率 (%)	60	防火・準防火地域	建築基準法第22条指定地域
駐車場整備地区	-	特別用途地区	-
特定用途制限地域	-	高度利用地区	-
高度地区	-	風致地区	-
臨港地区	-	流通業務地区	-
地区計画	-	都市計画道路	-
通路	-	都市高速鉄道	-
駐車場	-	自動車ターミナル	-
公園・緑地・墓園	-	下水道 (施設)	-
ごみ焼却場	-	市場	-
と畜場	-	火葬場	-
流通業務団地	-	土地区画整理事業	-
市街地再開発事業	-	指定既存集落区域	-
宅地造成工事規制区域	既指定 H16.7.1公示	立地適正化計画区域	立地適正化計画区域
居住誘導区域	居住誘導区域	都市機能誘導区域	-
眺望確保範囲	-	景観計画区域	市街地・台地ゾーン
屋外広告物規制地域	第2種禁止地域		

この図は本市の都市計画に関する証明ではありません。参考図としてご利用ください。



-46112.870 (座標値種別：測量成果)



請求部	所在	鹿児島市西陵三丁目				地番	3862番555				
出縮	力尺	1/500	精度区分	甲一	座標系番号又は記号	II	分類	地図(法第14条第1項)		種類	法務局作成地図
作成年月日	平成18年3月15日				備付年月日(原図)				補事項		

謄本：土地

表題部 (土地の表示)	調製	余白	不動産番号	3400010104681
地図番号	B44-1	筆界特定	余白	
所在	鹿児島市西陵三丁目	余白		
①地番	②地目	③地積	m ²	原因及びその日付〔登記の日付〕
3862番555	宅地	181:45		3862番457から分筆 〔平成23年4月1日〕

54.88坪

地番 3862-457,
-550~-555

地積測量図

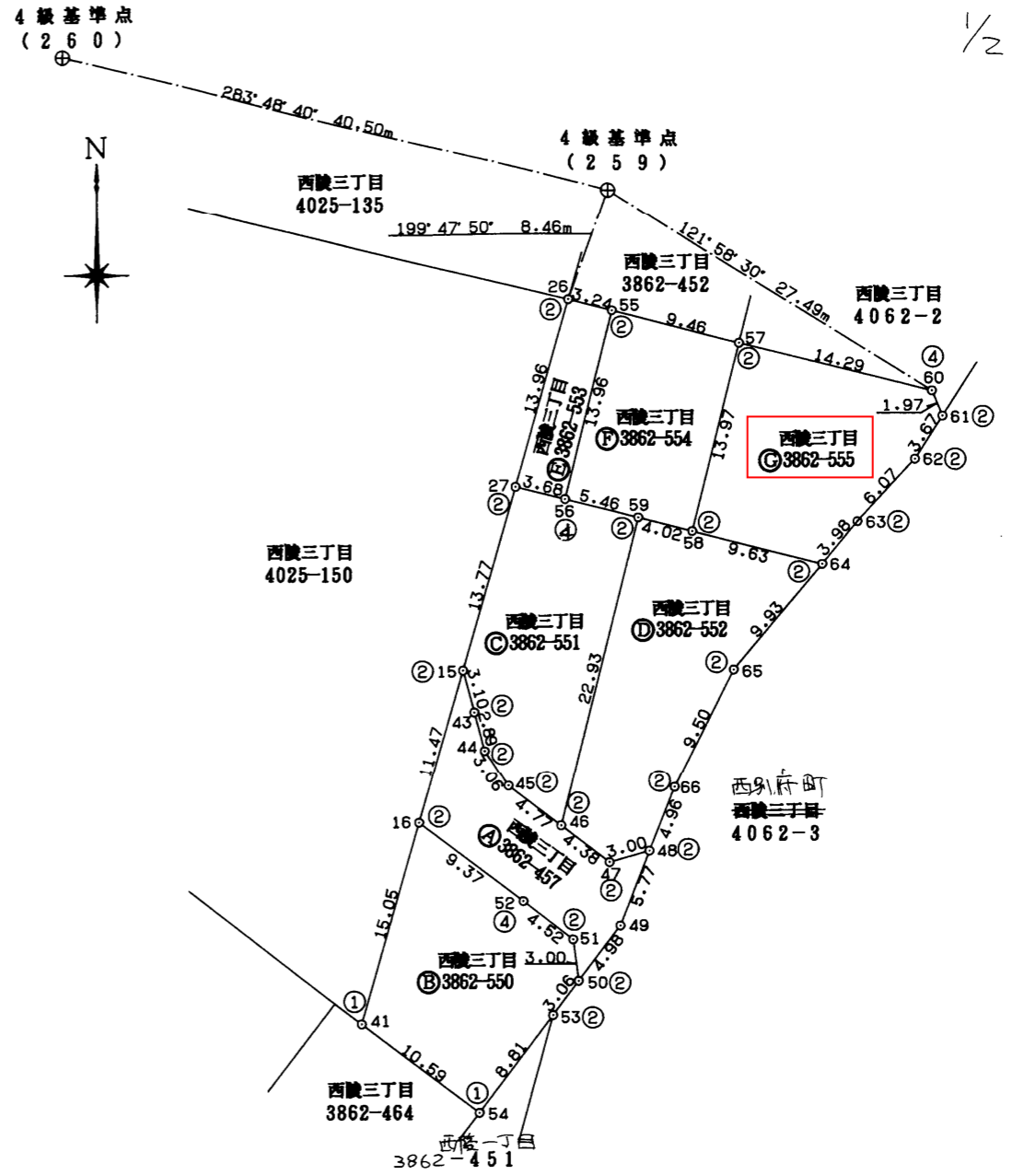
土地の所在 鹿児島市 西陵三丁目

座標求積表

地番 ㉠ 3862-457				
NO	X	Y	$X_{n+1}-X_{n-1}$	$Y_n (X_{n+1}-X_{n-1})$
15	-157069.768	-46075.908	8.033	-370127.768964
43	-157072.771	-46075.102	-5.796	267051.291192
44	-157075.564	-46074.356	-5.338	245944.912328
45	-157078.109	-46072.649	-5.443	250773.428507
46	-157081.007	-46068.850	-5.560	256142.806000
47	-157083.669	-46065.360	-1.844	84944.523840
48	-157082.851	-46062.473	-4.560	210044.876880
49	-157088.229	-46064.579	-9.337	430104.974123
50	-157092.188	-46067.601	-0.984	45330.519384
51	-157089.213	-46067.999	5.726	-263785.362274
52	-157086.462	-46071.593	8.409	-387416.025537
16	-157080.804	-46079.066	16.694	-769243.927804
			倍面積	235.752325
			面積	117.8761625
			地積	117.87 m ²

地番 ㉡ 3862-550				
NO	X	Y	$X_{n+1}-X_{n-1}$	$Y_n (X_{n+1}-X_{n-1})$
16	-157080.804	-46079.066	8.818	-406325.203988
52	-157086.462	-46071.593	-8.409	387416.025537
51	-157089.213	-46067.999	-5.726	263785.362274
50	-157092.188	-46067.601	-5.421	249732.465021
53	-157094.634	-46069.447	-9.484	436922.635348
54	-157101.672	-46074.761	-0.646	29764.295606
41	-157095.280	-46083.208	20.868	-961664.384544
			倍面積	368.804746
			面積	184.4023730
			地積	184.40 m ²

地番 ㉢ 3862-551				
NO	X	Y	$X_{n+1}-X_{n-1}$	$Y_n (X_{n+1}-X_{n-1})$
27	-157056.524	-46072.119	12.344	-568714.236936
56	-157057.424	-46068.543	-2.243	103331.741949
59	-157058.767	-46063.243	-23.583	1086309.459669
46	-157081.007	-46068.850	-19.342	891063.696700
45	-157078.109	-46072.649	5.443	-250773.428507
44	-157075.564	-46074.356	5.338	-245944.912328
43	-157072.771	-46075.102	5.796	-267051.291192
15	-157069.768	-46075.908	16.247	-748595.277276
			倍面積	374.247921
			面積	187.1239605
			地積	187.12 m ²



平成23年3月26日 測量

引照点座標リスト		
4級基準点 (259)	X=-157035.123	Y=-46065.415
4級基準点 (260)	X=-157025.455	Y=-46104.746

標識凡例	
①	金属板
②	金属製プレート
③	プラスチック杭
④	コンクリート杭

作成者 鹿児島市西陵八丁目19番13号
土地家屋調査士 猿 楽 泉 (平成23年4月11日作成)

申請人 株式会社 上野城 代表取締役 上野 敏孝
縮尺 1/500

(鹿児島県土地家屋調査士会用紙)

地番	3862-457, -550~-555	地積測量図
土地の所在	鹿児島市 西陵三丁目	

2/2

地番 ㉔ 3862-555				
NO	X	Y	$X_{n+1}-X_{n-1}$	$Y_n (X_{n+1}-X_{n-1})$
57	-157046.196	-46055.947	10.070	-463783.386290
60	-157049.684	-46042.084	-5.316	244759.718544
61	-157051.512	-46041.329	-4.915	226293.132035
62	-157054.599	-46043.316	-7.543	347304.732588
63	-157059.055	-46047.449	-7.517	346138.674133
64	-157062.116	-46050.003	-0.699	32188.952097
58	-157059.754	-46059.342	15.920	-733264.724640
			倍面積	362.901533
			面積	181.4507665
			地積	181.45 m ²

座標求積表				
地番 ㉕ 3862-552				
NO	X	Y	$X_{n+1}-X_{n-1}$	$Y_n (X_{n+1}-X_{n-1})$
59	-157058.767	-46063.243	21.253	-978982.103479
58	-157059.754	-46059.342	-3.349	154252.736358
64	-157062.116	-46050.003	-9.992	460131.629976
65	-157069.746	-46056.369	-16.116	742244.442804
66	-157078.232	-46060.649	-13.105	603624.805145
48	-157082.851	-46062.473	-5.437	250441.665701
47	-157083.669	-46065.360	1.844	-84944.523840
46	-157081.007	-46068.850	24.902	-1147206.502700
			倍面積	437.850035
			面積	218.9250175
			地積	218.92 m ²

座標求積表				
地番 ㉖ 3862-553				
NO	X	Y	$X_{n+1}-X_{n-1}$	$Y_n (X_{n+1}-X_{n-1})$
26	-157043.094	-46068.276	12.638	-582210.872088
55	-157043.886	-46065.128	-14.330	660113.284240
56	-157057.424	-46068.543	-12.638	582214.246434
27	-157056.524	-46072.119	14.330	-660213.465270
			倍面積	96.806684
			面積	48.4033420
			地積	48.40 m ²

地番 ㉗ 3862-554				
NO	X	Y	$X_{n+1}-X_{n-1}$	$Y_n (X_{n+1}-X_{n-1})$
55	-157043.886	-46065.128	11.228	-517219.257184
57	-157046.196	-46055.947	-15.868	730815.766996
58	-157059.754	-46059.342	-12.571	579011.988282
59	-157058.767	-46063.243	2.330	-107327.356190
56	-157057.424	-46068.543	14.881	-685545.988383
			倍面積	264.846479
			面積	132.4232395
			地積	132.42 m ²

※世界測地系による成果(案正系)

総合計面積	1070.6048615 m ²
-------	-----------------------------

作成者	鹿児島市西陵八丁目19番13号 土地家屋調査士 猿 柴 泉 (平成 23年 4 月 11 日作成)	申請人	株式会社 上野城 代表取締役 上野 敏孝	縮尺	1
-----	--	-----	----------------------	----	---

(鹿児島県土地家屋調査士会用紙)

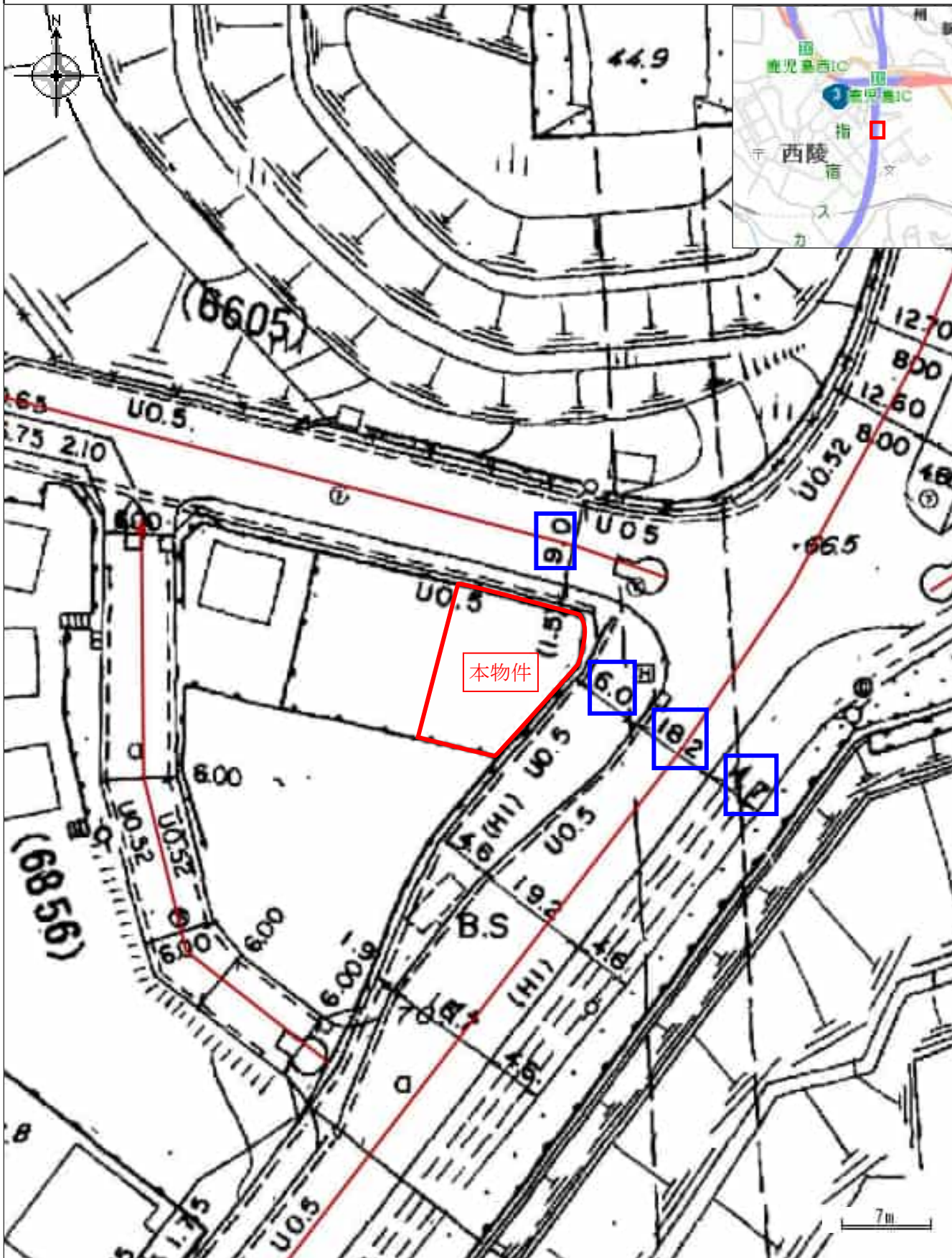
表題部 (土地の表示)		調製	平成9年10月8日	不動産番号	3400000476002
地図番号	B44-1	筆界特定	余白		
所在	鹿児島市西陵三丁目			余白	
①地番	②地目	③地積	m ²	原因及びその日付〔登記の日付〕	
4062番2	宅地	1206:01		4062番から分筆 〔昭和58年3月24日〕	
余白	余白	532:32		③4062番2、同番4に分筆 〔昭和59年11月19日〕	
余白	余白	170:55		③4062番2、4062番7に分筆 〔昭和62年12月8日〕	
余白	公衆用道路	170:		②③昭和52年3月5日地目変更 〔平成4年2月3日〕	
余白	余白	余白	:	昭和63年法務省令第37号附則第2条第2項 の規定により移記 平成9年10月8日	
余白	余白	162:		③錯誤、地図作成 〔平成18年8月3日〕	

権利部 (甲区) (所有権に関する事項)			
順位番号	登記の目的	受付年月日・受付番号	権利者その他の事項
1	所有権移転	昭和44年2月26日 第6563号	原因 昭和44年2月25日売買 所有者 鹿児島市大黒町3番27号 株式会社上野城 順位1番の登記を移記
	余白	余白	昭和63年法務省令第37号附則第2条第2項 の規定により移記 平成9年10月8日
2	所有権移転	平成11年7月13日 第23104号	原因 平成4年1月22日寄付 所有者 鹿児島市

- * 「登記の目的」欄に「相続人申告」と記載されている登記は、所有権の登記名義人(所有者)の相続人からの申出に基づき、登記官が職権で、申出があった相続人の住所・氏名等を付記したものであり、権利関係を公示するものではない。
- * 下線のあるものは抹消事項であることを示す。

道路台帳図 (旧鹿児島)

中心地 | 鹿児島市西陵3丁目付近

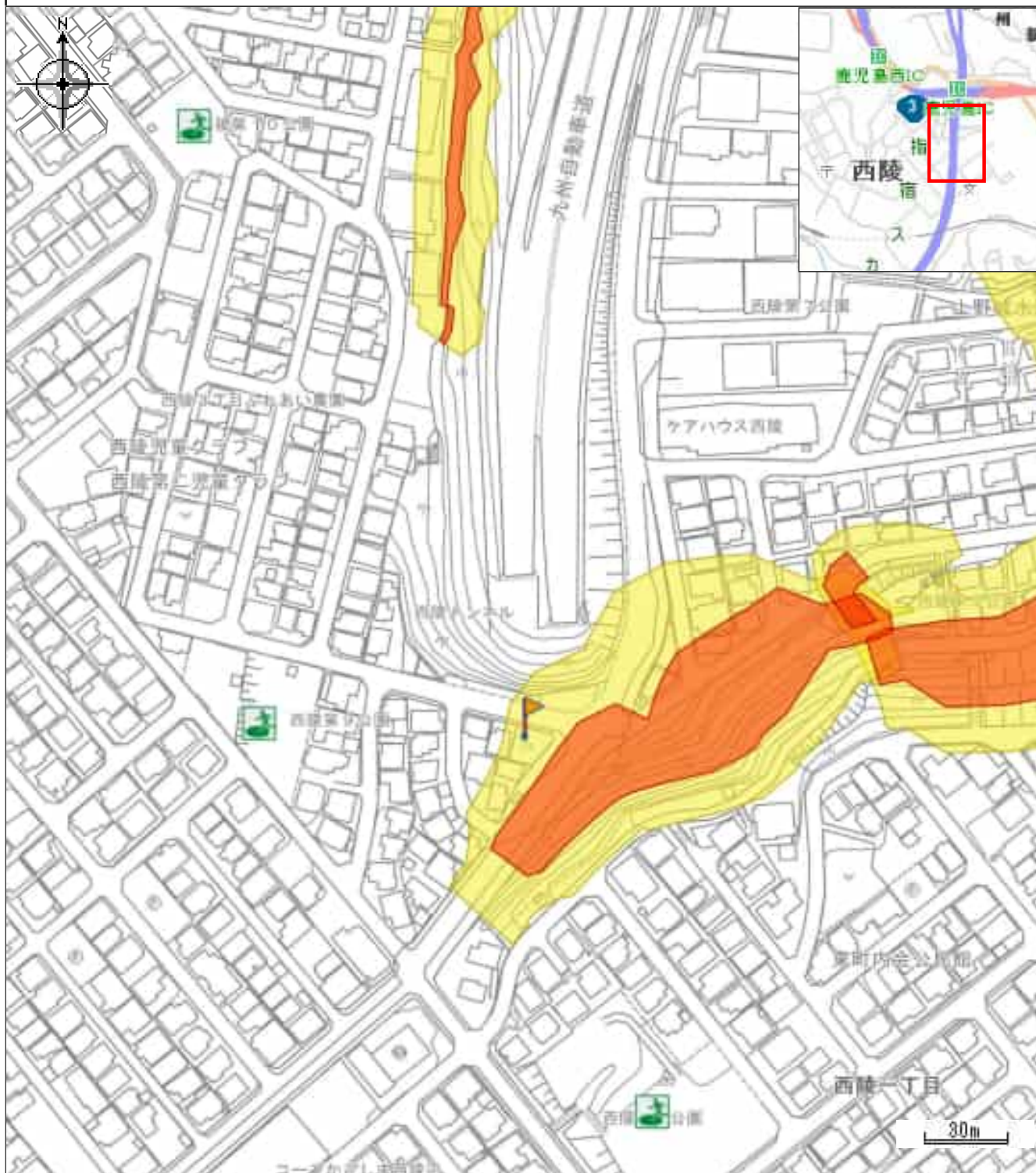


凡例

→ 市道路線網

防災マップ 土砂災害警戒区域

中心地 | 鹿児島市西陵3丁目 付近

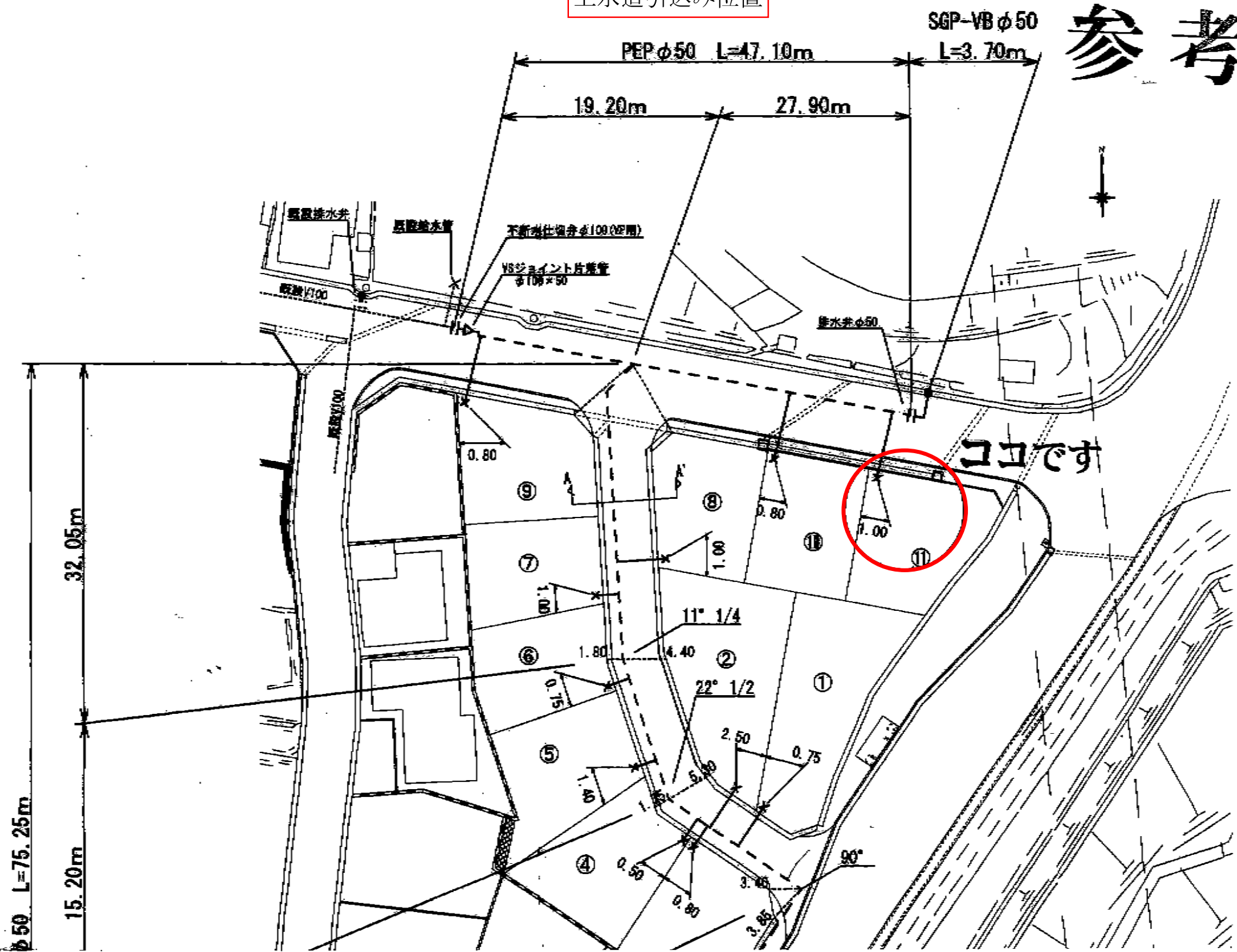


凡例	属性
地震時の退避場所	所在地
急傾斜地の崩壊（土砂災害警戒区域）	鹿児島市西陵一丁目
急傾斜地の崩壊（土砂災害特別警戒区域）	箇所名
	急・西陵一丁目1
	箇所番号
	kyu201-1232-03

印刷日時:2025/01/15 13:45:15

上水道引込み位置

参考図



鹿児島市公共下水道(汚水)台帳



【ご利用上の注意事項】

- 鹿児島市下水道は、本図面の内容により発生する悪臭や虫の発生、浸水等について一切の保証をいたしません。
- 本図面は、水道管等情報、公共下水道(汚水)管線及びその他の内容を示すものではありません。
- 本図面は、建設工事の進捗が反映された上、上下水道管の位置等は概略図であり、建設による正確な位置は、本図面の内容とは異なる場合があります。
- 本図面は、建設工事の進捗により、位置関係が変更される可能性があります。
- 本図面を印刷して使用し、他へ転記、複製することを禁じます。
- 本図面についてご不明な点がございましたら、ご連絡の上でご質問をお願いします。

【下水道台帳(汚水)の見方】



<マンホール>



<管材質>



下記の文章について、必ずご一読ください。

- 弊社が埋設管照会支援サービス（以下、「本サービス」とします）でご提供する情報は、地形、道路形状、家形、高圧を除くガス本支管の有無、埋設位置、口径です。
弊社は、ご提供する情報が正確かつ最新であるよう努力しておりますが、それらについてはいかなる保障もいたしません。また本サービスのご利用により生じた、いかなる損害についても責任を負いかねますのでご了承ください。
- なお、実際の工事、ガス供給にあたっては、供給方式の検討・本支管工事の有無の確認が必要となります。事前に弊社までご相談いただきますようお願いいたします。
- 本サービスで使用されている地図及び、導管情報は、著作権法により保護されており、日本ガス（株）が著作権を所有しています。
営利目的のご利用を禁止いたします。また、権利侵害となりますので、許可なく複製、改変、送信等を禁止いたします。

回答

回答者	入江
連絡事項（ガス会社より）	
埋設管情報	本支管敷設: 無し
引込管情報	宅地引込管: 無し
特記事項	(株)コーアガス日本様の簡易ガス(LP)供給区域です。
添付資料	

申請エリア



令和 6年度

公 課 証 明 書

所有者住所 (所在地)

所有者氏名 (名 稱)

令和 6年 1月 1日 現在

1 世帯 / 1 枚中

物件	所在地 地 番 家屋番号	登記地目・用途 課税地目・種類 量・積	登記地積・専有年		評価額(円)		税額当額(円)		備 考
			課税地積・床面積(㎡) 層	層	固定資産税評価標準額(円) 都市計画税評価標準額(円)	固定資産税 都市計画税	固定資産税 都市計画税		
土地 20	西陵5丁目 3002番55号	宅地 宅地	全体	181.48	全体	8,808,833	全体	87,300	
			全体	181.48	全体	6,236,182		全体	
	以下空白							106,014円/年	

上記のとおり相違ないことを証明します。

令和 7年 3月18日

鹿嶋市長

下鶴 隆央



市税証 第 24030097 号