

売物件(土地)

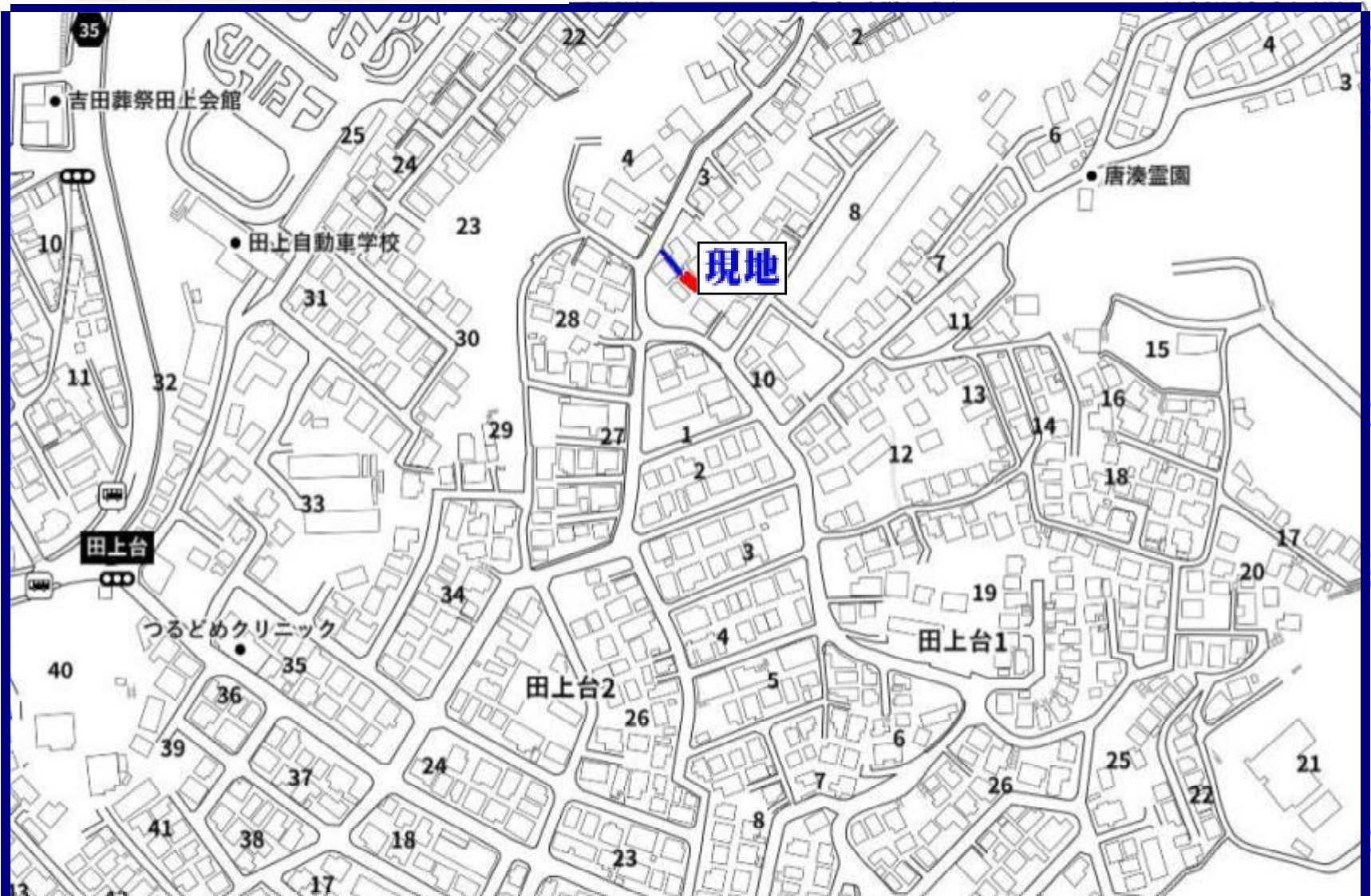
100万円

(3.3㎡あたり5.98万円)

物件所在地	鹿児島市田上四丁目 3294 番 26			交通	バス『天神寺ノ下』バス停まで約 500 m 徒歩約 7 分				
土地面積	55.29 ㎡ (16.72 坪)	ほかに 私有面積	有 36.25 ㎡	土地権利	所有権	地目	宅地	都市計画	区域内
用途地域	第一種低層住居専用地域		建ぺい率	50 %	容積率	80%	他の法令上の制限	建築基準法第 22 条指定地域、宅地造成工事規制区域 立地適正化計画区域、居住誘導区域、景観計画区域	
引渡条件	なし	現況	古家有	接道状況	私道約 2.0 m に約 4.0 m 接する		引渡日	相談	
学区	[小学校] 田上小学校まで約 1000 m 徒歩約 13 分 [中学校] 武中学校まで約 1900 m 徒歩約 24 分			その他	公租公課 (固定資産・都市計画税) 11,323 円/年				
備考	[古家] 木造外瓦葺平屋建 36.10 ㎡ (10.92 坪) 竣工: 昭和 42 年 9 月 2 日 (築 58 年)								



- ・マミーランド保育園まで約90m徒歩約2分
- ・田上幼稚園まで約500m徒歩約7分
- ・広木郵便局まで約530m徒歩約7分
- ・コープ田上店まで約540m徒歩約7分
- ・セブンイレブン鹿児島田上3丁目店まで約550m徒歩約7分
- ・鹿児島信用金庫田上支店まで約750m徒歩約10分



九州不動産公正取引協議会加盟
鹿児島県宅地建物取引業協会会員 鹿児島県知事(9)3593号

丸建商事
有限会社

鹿児島市南木寺町 18 番 19 号
ホ-ム-シ http://www.maruken-syouji.com

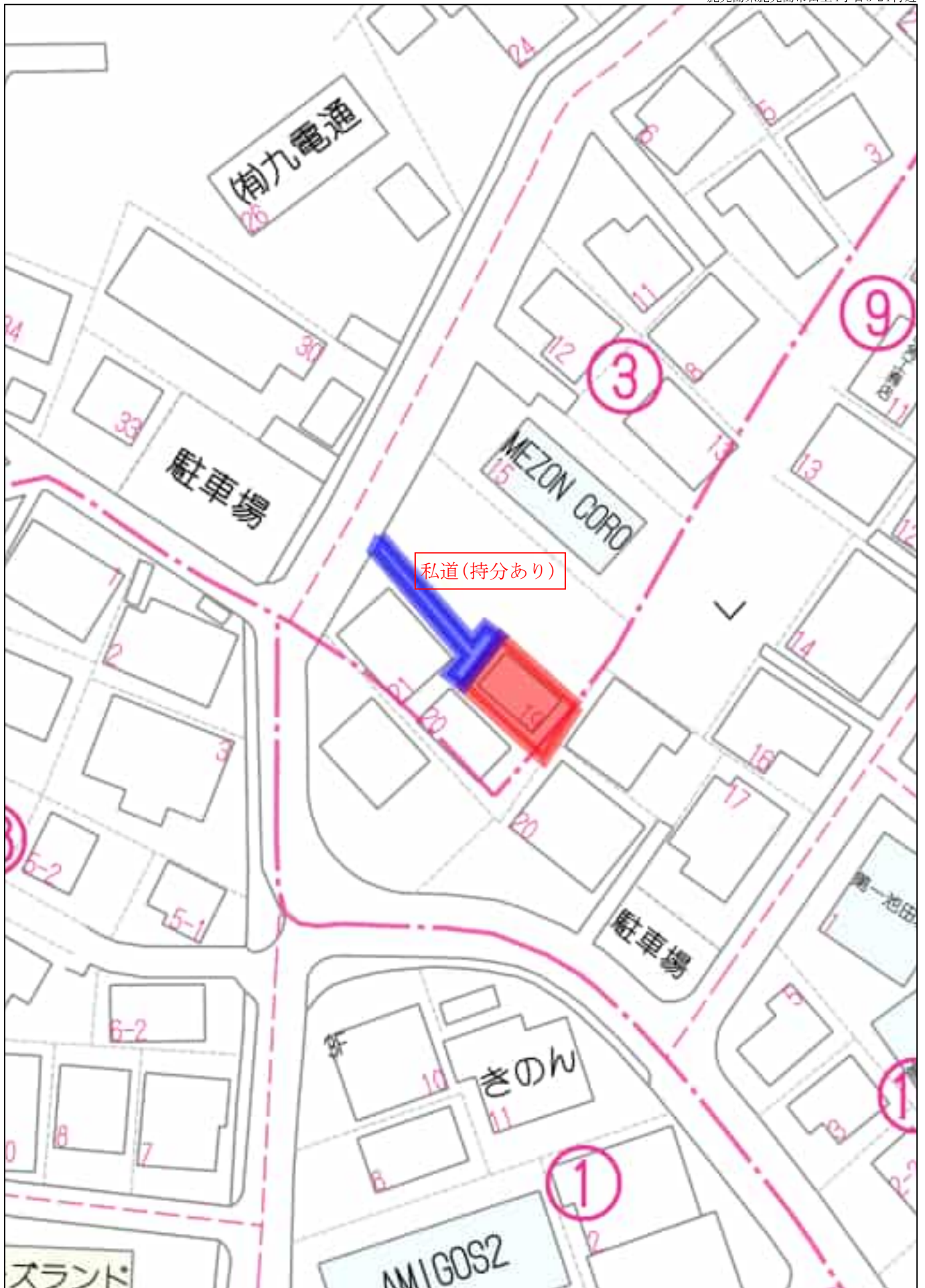
[取引形態: 一般媒介]

TEL 225-2957
099

FAX 099(227)3757

E-mail orikawa@maruken.name





40m

1:515

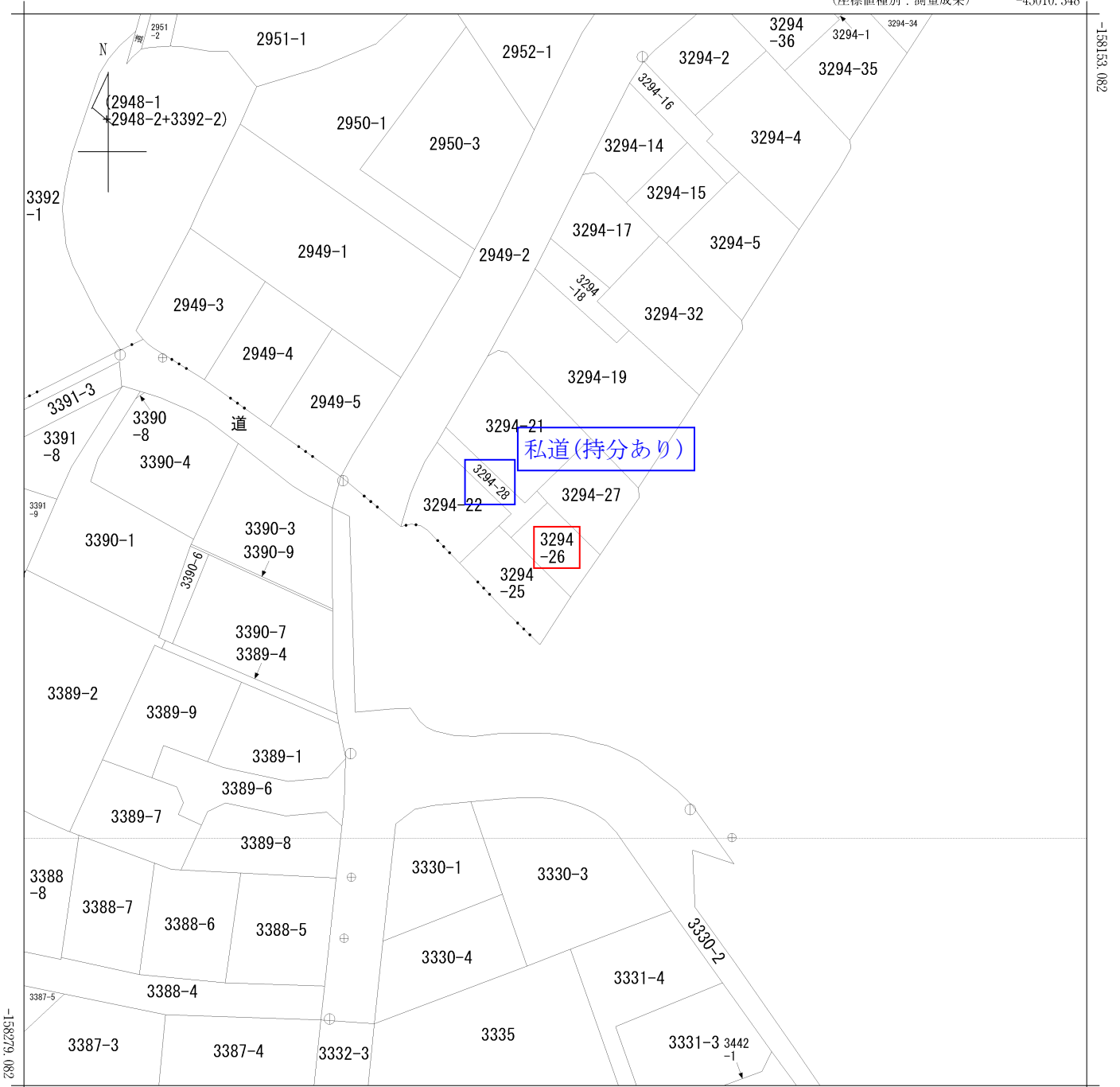
禁無断複写複製
有限会社丸建商事

Z13H0957-20250126183009

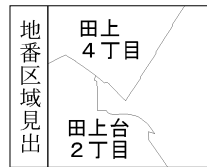
3391-6

(座標値種別：測量成果)

-45010.348



-45135.348 (座標値種別：測量成果)



請求部	所在	鹿児島市田上四丁目				地番	3294番26			
出力縮尺	1/500	精度区分	甲二	座標系番号又は記号	II	分類	地図(法第14条第1項)		種類	地籍図
作成年月日	平成27年3月			備付年月日(原図)	平成29年2月6日			補記事項		

謄本：土地

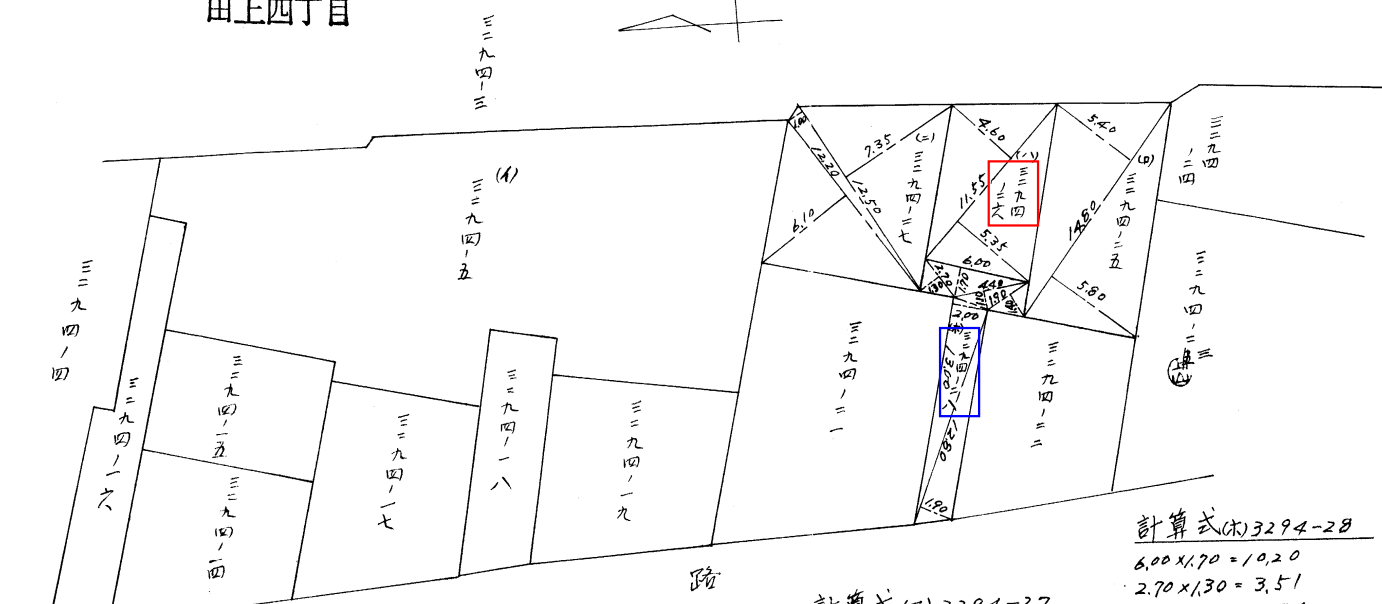
表 題 部 (土地の表示)		調製	平成9年10月8日	不動産番号	3400000374119
地図番号	A9-32-3	筆界特定	余白		
所 在	鹿児島市田上四丁目			余白	
① 地 番	②地 目	③ 地 積	m ²	原因及びその日付〔登記の日付〕	
3294番26	宅地		57:45	3294番5から分筆 〔昭和40年9月27日〕	
余白	余白	余白	:	昭和63年法務省令第37号附則第2条第2項 の規定により移記 平成9年10月8日	
余白	余白		55:29	③錯誤 国土調査による成果 〔平成28年12月27日〕	
			16.72坪		

204726 前3294-5 後・新

地番 3294-25, 26, 27, 28, 5 地積測量図

土地の所在 鹿野町市田上町

田上四丁目



計算式(四) 3294-25
 $14.80 \times 5.40 = 79.92$
 $14.80 \times 5.80 = 85.84$
 計 = 165.76
 2 除 = 82.88 m²
 $82.88 \times 0.3025 = 25.0712$
 ≒ 25.07 坪

計算式(八) 3294-26
 $11.50 \times 4.60 = 53.13$
 $11.50 \times 5.35 = 61.7925$
 計 = 114.9225
 2 除 = 57.46125 m²
 $57.46125 \times 0.3025 = 17.3820281$
 ≒ 17.38 坪

計算式(二) 3294-27
 $12.20 \times 6.10 = 74.42$
 $12.50 \times 1.00 = 12.50$
 $12.50 \times 7.35 = 91.875$
 計 = 178.795 m²
 2 除 = 89.3975
 $89.3975 \times 0.3025 = 27.0427437$
 ≒ 27.04 坪

計算式(木) 3294-28
 $6.00 \times 1.70 = 10.20$
 $2.70 \times 1.30 = 3.51$
 $4.40 \times 1.10 = 4.84$
 $1.90 \times 1.40 = 2.66$
 $12.80 \times 1.90 = 24.32$
 $13.00 \times 2.00 = 26.00$
 計 = 71.53
 2 除 = 35.765 m²
 $35.765 \times 0.3025 = 10.8189125$
 ≒ 10.81 坪

坪
 (四) 3294-5 $145.17 - (10 + 18 + 25 + 28) = 84.87$ 坪

縮尺 1/300

S
40
9
27

昭和40年 九月 廿七日
 作製年月日
 作製者 鹿野町市田上町四番八番地
 土地家屋調査士 上山秀雄
 申請人 株式会社上野タンス店
 代表取締役 上野千年
 手印

謄本：私道

表 題 部 (土地の表示)		調製	平成9年10月8日	不動産番号	3400000374121
地図番号	A9-32-3	筆界特定	余白		
所 在	鹿児島市田上四丁目				余白
① 地 番	②地 目	③ 地 積 m ²		原因及びその日付〔登記の日付〕	
3294番28	宅地	35:73 :		3294番5から分筆 〔昭和40年9月27日〕	
余白	余白	余白	:	昭和63年法務省令第37号附則第2条第2項 の規定により移記 平成9年10月8日	
余白	余白	36:25 :		③錯誤 国土調査による成果 〔平成28年12月27日〕	

表 題	部 (主である建物の表示)	調製	平成9年10月8日	不動産番号	3400000389873
所在図番号	[余白]				
所 在	鹿児島市田上四丁目 3294番地26			[余白]	
家屋番号	3294番26			[余白]	
① 種 類	② 構 造	③ 床 面 積 m ²		原因及びその日付〔登記の日付〕	
居宅	木造セメント瓦葺平家建	36:10		昭和42年9月26日新築 築58年	
[余白]	[余白]	[余白]	10.92坪	昭和63年法務省令第37号附則第2条第2項の規定により移記 平成9年10月8日	

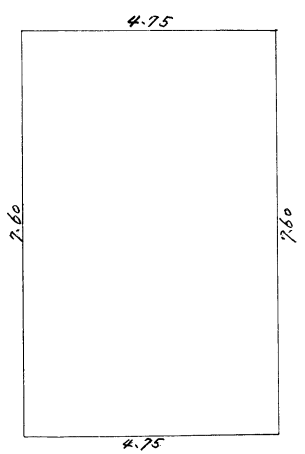
103368

家屋番号 3294-26

建築物階平面図

建物の所在 鹿児島市田上町3294番地 26

田上四丁目
平面図

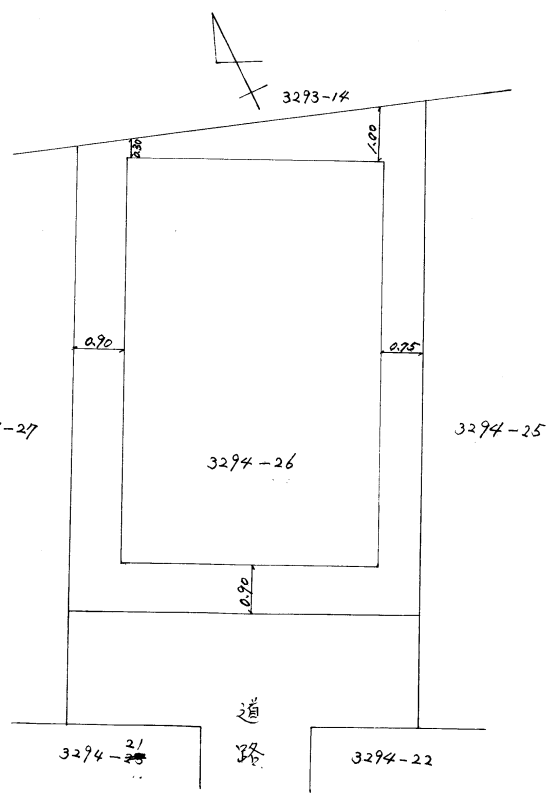


床面積

$4.75 \times 7.60 = 36.10 \text{ m}^2$



建物図面



昭和四拾三年九月七日
作製者

昭和43.9.11

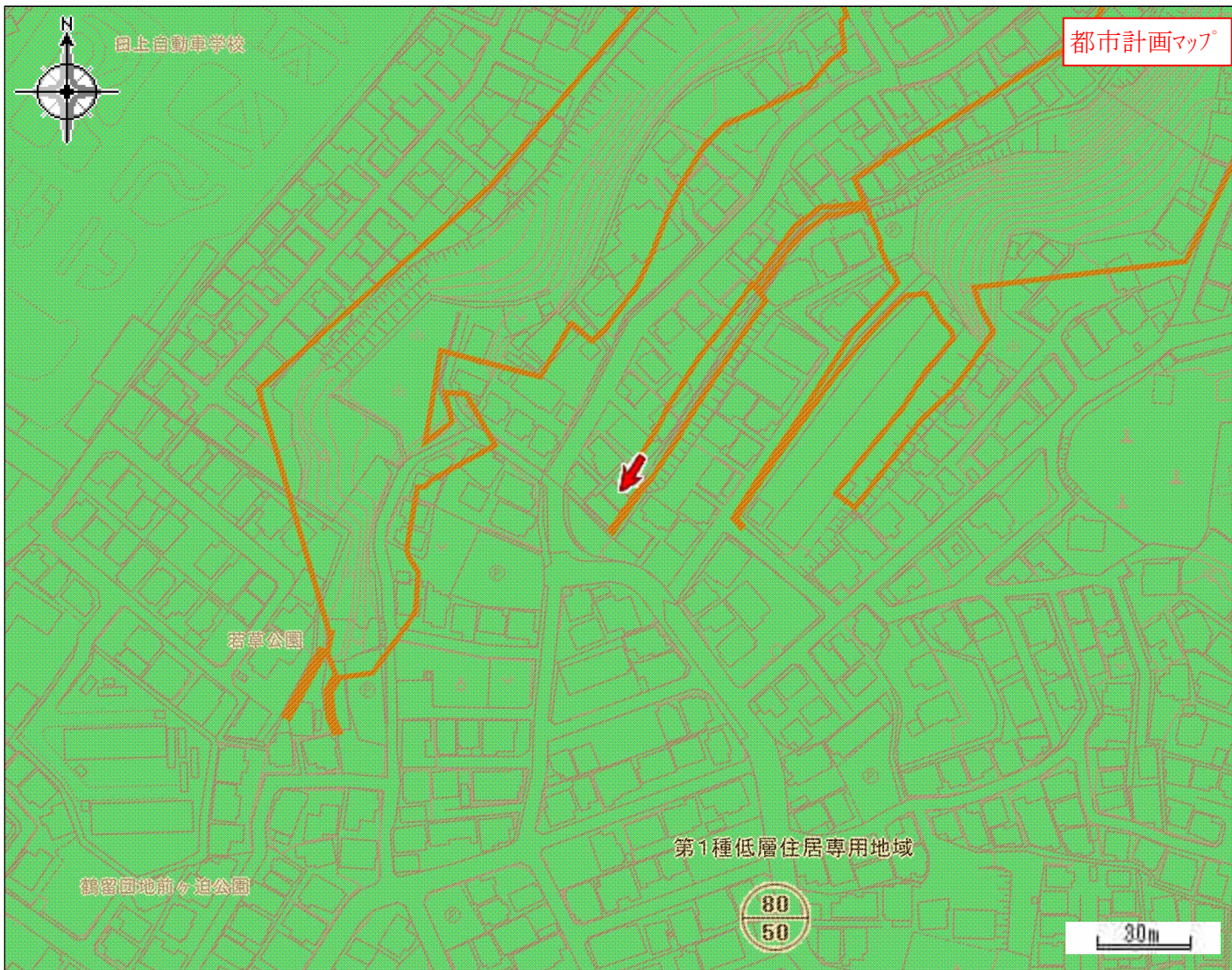
作製者

鹿児島市下荒町四三八番地
土地家屋調査士
上山 秀三郎

申請人

新川田 フギ

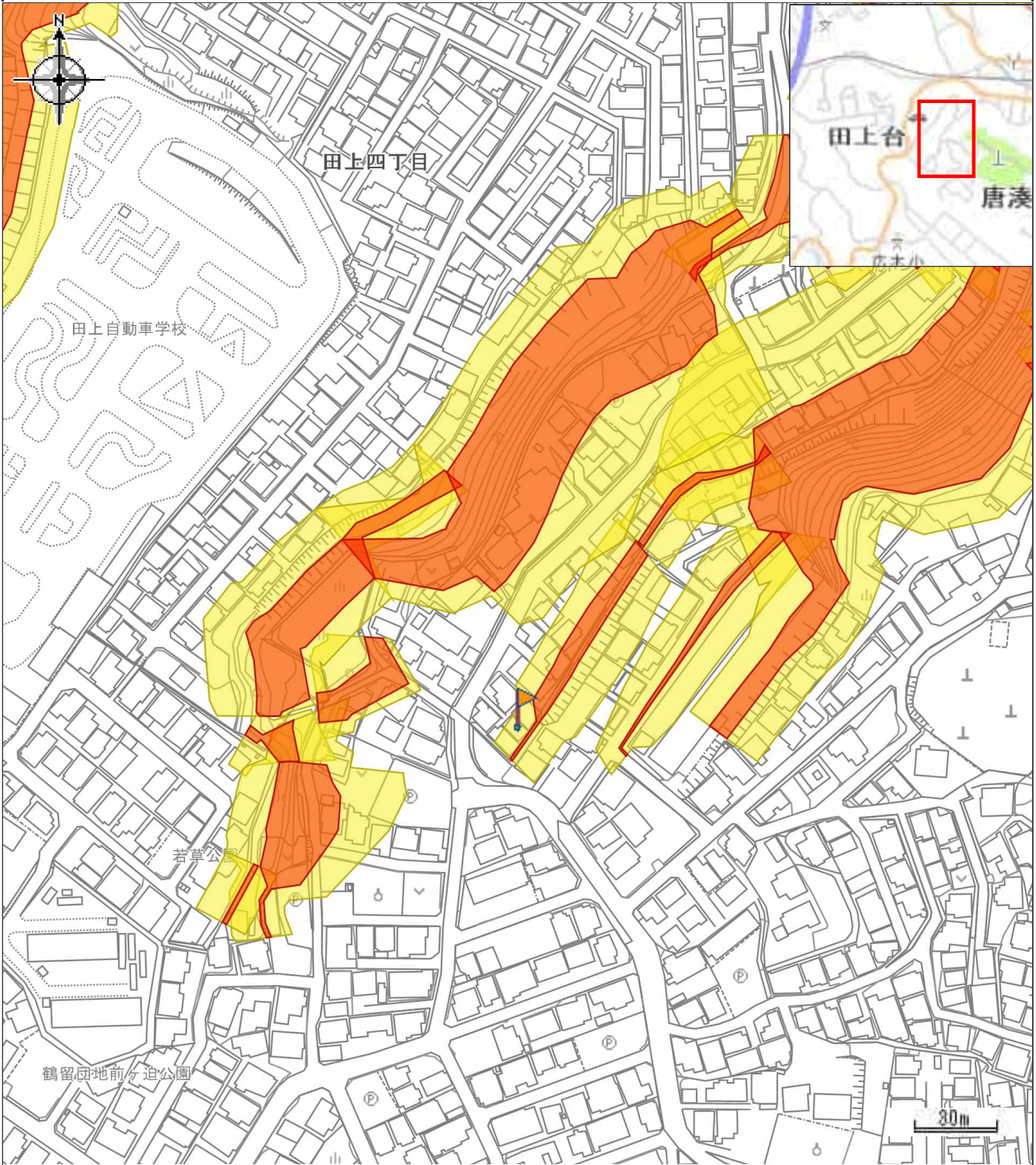
縮尺 1/100m 1/100m





都市計画区域	鹿児島都市計画区域	区域区分	市街化区域
用途地域	第一種低層住居専用地域	容積率 (%)	80
建ぺい率 (%)	50	防火・準防火地域	建築基準法第22条指定地域
駐車場整備地区	-	特別用途地区	-
特定用途制限地域	-	高度利用地区	-
高度地区	-	風致地区	-
臨港地区	-	流通業務地区	-
地区計画	-	都市計画道路	-
通路	-	都市高速鉄道	-
駐車場	-	自動車ターミナル	-
公園・緑地・墓園	-	下水道 (施設)	-
ごみ焼却場	-	市場	-
と畜場	-	火葬場	-
流通業務団地	-	土地区画整理事業	-
市街地再開発事業	-	指定既存集落区域	-
宅地造成工事規制区域	既指定 H16.7.1公示	立地適正化計画区域	立地適正化計画区域
居住誘導区域	居住誘導区域	都市機能誘導区域	-
眺望確保範囲	-	景観計画区域	市街地・台地ゾーン
屋外広告物規制地域	第2種禁止地域		

令和6年3月29日時点の情報です。この図は本市の都市計画に関する証明ではありません。参考図としてご利用ください。

中心地 | 鹿児島市田上4丁目 付近



凡例	属性
 急傾斜地の崩壊（土砂災害警戒区域）	所在地
 急傾斜地の崩壊（土砂災害特別警戒区域）	鹿児島市田上三丁目
	箇所名
	急・田上三丁目2
	箇所番号
	kyu201-1274-14