

売土地

1,800万円
(3.3㎡当たり31.58万円)

物件所在地	鹿児島市常盤一丁目 328 番			交通	バス「常盤」バス停まで約 80 m 徒歩約 1 分 JR「鹿児島中央駅」まで約 1200 m 徒歩約 15 分				
土地面積	188.42 ㎡ (56.99 坪)	ほかに 私道面積	無	土地権利	所有権	地目	宅地	都市計画	区域内
用途地域	第一種低層住居専用地域	建ぺい率	50%	容積率	80%	他の法令上の制限	建築基準法第 22 条指定区域 盛土規制法規制区域 立地適正化計画区域 景観計画区域		
引渡条件	なし	現況	建物あり	接道状況	北側道路幅員約 6.17 ~ 6.25 m に約 11.47 m 接する		引渡日	即可	
学区	[小学校] 西田小学校まで約 580 m 徒歩約 8 分 [中学校] 城西中学校まで約 1300 m 徒歩約 17 分			備考	現況渡し(建物 2 棟あり:奥の戸建ては未登記)				



- ・常盤公園まで約240m 徒歩約3分
- ・白浜病院まで約280m 徒歩約4分
- ・鹿児島銀行西田支店まで約570m 徒歩約8分
- ・ローソン鹿児島西田三丁目店まで約640m 徒歩約8分
- ・ファミリーマートにしだ三丁目店まで約720m 徒歩約9分
- ・マックスバリュ武岡店まで約740m 徒歩約10分
- ・山形屋ストアまで約750m 徒歩約10分
- ・鹿児島西田郵便局まで約760m 徒歩約10分
- ・南日本銀行西田支店まで約780m 徒歩約10分



実測面積: 238.29㎡ (72.08坪)

現況渡し: 建物2棟あり(奥の戸建ては未登記)

九州不動産公正取引協議会加盟
鹿児島県宅地建物取引業協会会員 鹿児島県知事(9)3593号

丸建商事
有限会社

鹿児島市南林寺町 18 番 19 号
ホ-ムペ-ジ <http://www.maruken-syouji.com>

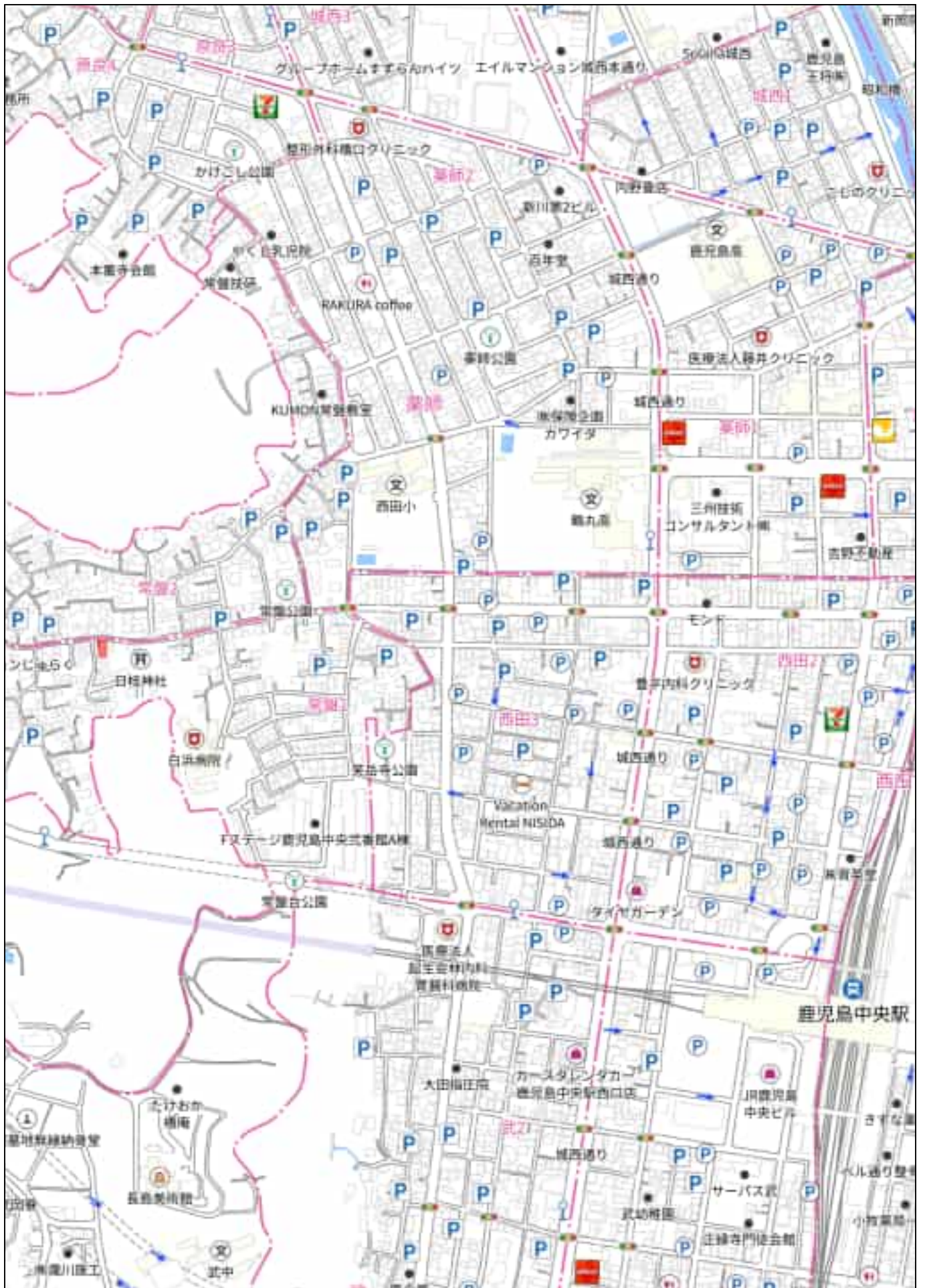
[取引形態: 一般媒介]

TEL 099-225-2957

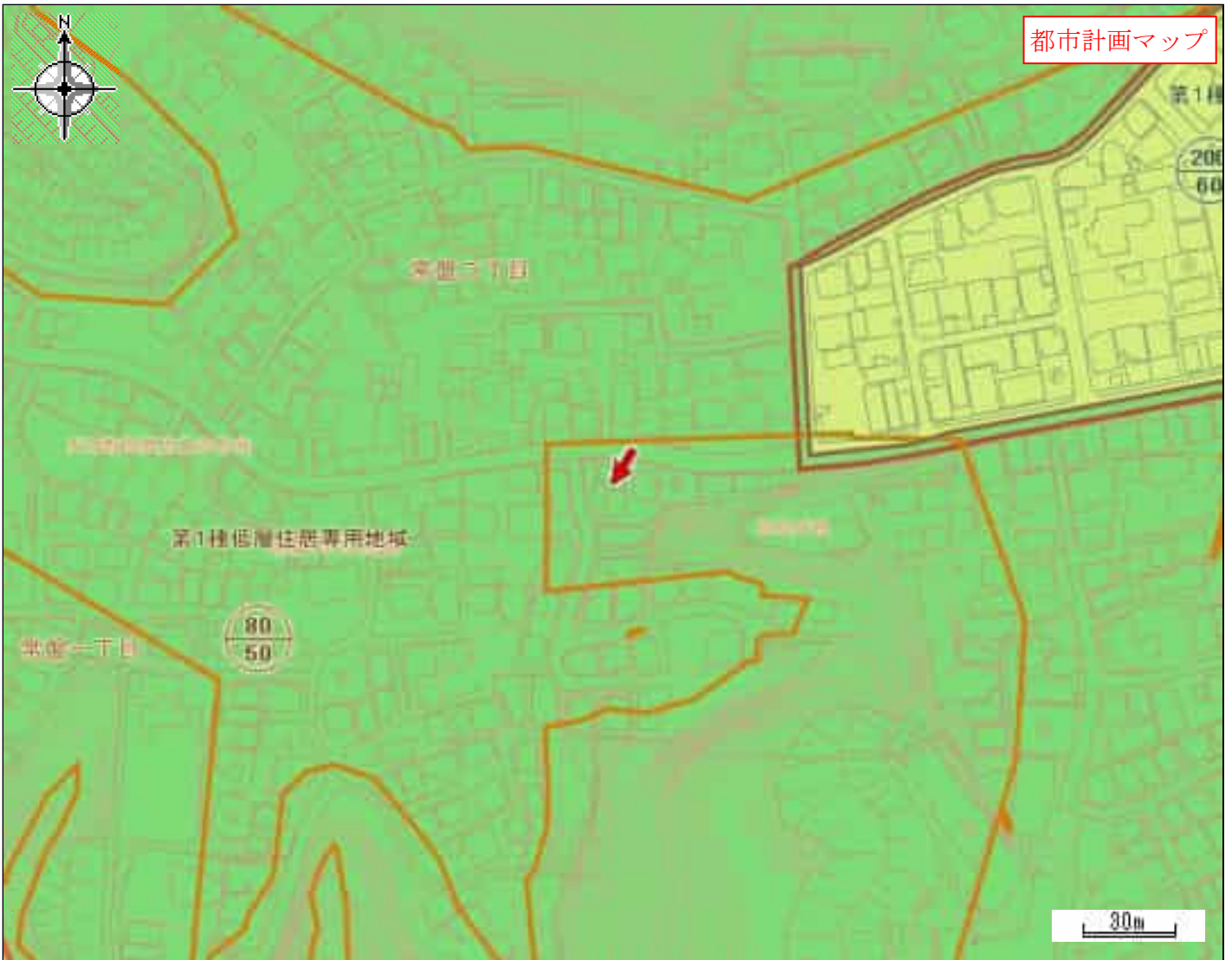
FAX 099(227)3757
E-mail orikawa@maruken.name





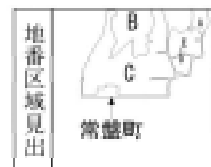
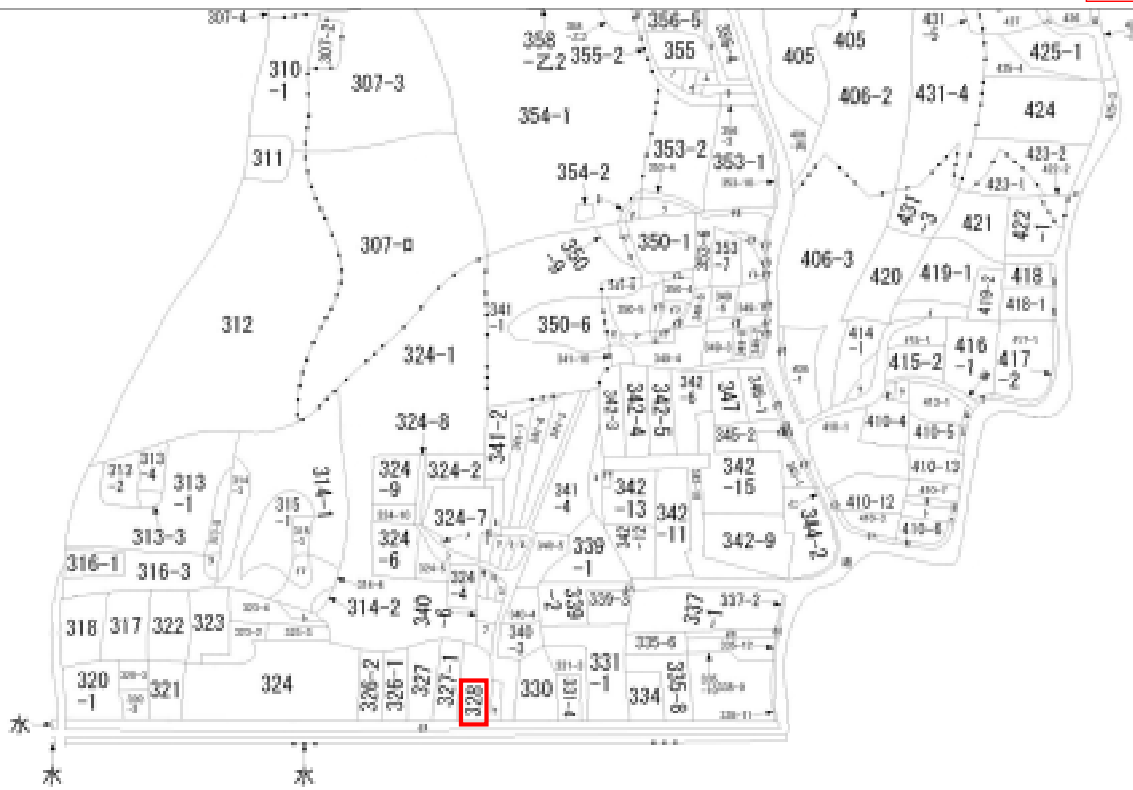


280m



都市計画区域	鹿児島都市計画区域	区域区分	市街化区域
用途地域	第一種低層住居専用地域	容積率 (%)	80
建ぺい率 (%)	50	防火・準防火地域	建築基準法第22条指定地域
駐車場整備地区	-	特別用途地区	-
特定用途制限地域	-	高度利用地区	-
高度地区	-	風致地区	-
臨港地区	-	流通業務地区	-
地区計画	-	都市計画道路	-
通路	-	都市高速鉄道	-
駐車場	-	自動車ターミナル	-
公園・緑地・墓園	-	下水道 (施設)	-
ごみ焼却場	-	市場	-
と畜場	-	火葬場	-
流通業務団地	-	土地区画整理事業	-
市街地再開発事業	-	指定既存集落区域	-
盛土規制法規制区域	宅地造成等工事規制区域 (R7.4.1 公示)	立地適正化計画区域	立地適正化計画区域
居住誘導区域	-	都市機能誘導区域	-
眺望確保範囲	-	景観計画区域	市街地・台地ゾーン
屋外広告物規制地域	第2種禁止地域		

令和7年2月28日時点の情報です。この図は本市の都市計画に関する証明ではありません。参考図としてご利用ください。



武岡1丁目
宮原町
宮原1丁目
宮原2丁目
宮原3丁目

請求部	所在	鹿児島市常盤一丁目				地番	328番	
出力尺	縮尺不明	精度区分	座標系番号又は記号	分類	地図に準ずる図面		種類	旧土地台帳附属地図
作成年月日				備付年月日(原図)			補記事項	方位不明

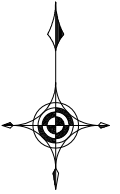
謄本：土地

表題部 (土地の表示)	調製	平成9年10月8日	不動産番号	3400000386584
地図番号	余白	筆界特定	余白	
所在	鹿児島市常盤町			余白
	鹿児島市常盤一丁目			平成19年10月29日変更 平成19年10月29日登記
①地番	②地目	③地積	m ²	原因及びその日付〔登記の日付〕
328番	宅地	188:42		余白
余白	余白	余白	56.99坪	昭和63年法務省令第37号附則第2条第2項の規定により移記 平成9年10月8日

実測測量：238.29m²(72.08坪)

確定測量図

所在：鹿児島市常盤一丁目



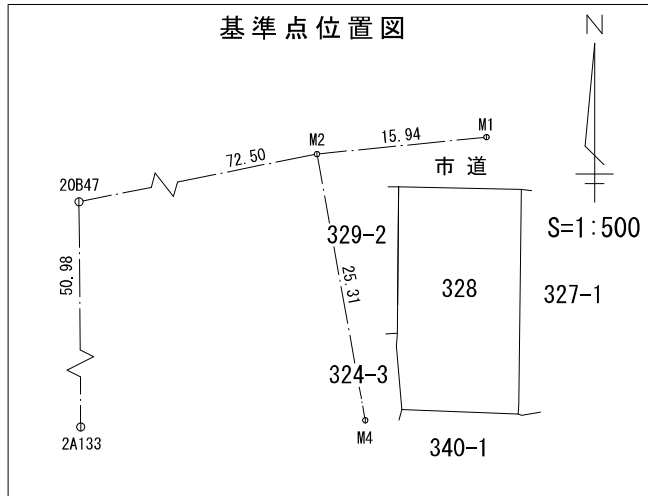
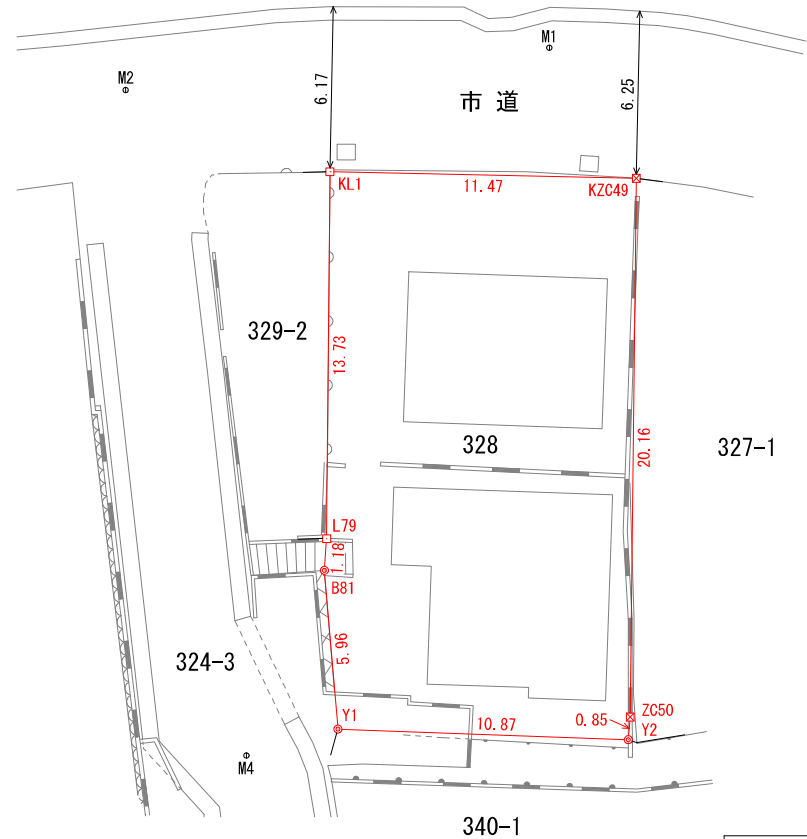
S=1:200

NO	X _n	Y _n	Y _{n+1} -Y _{n-1}	X _n · (Y _{n+1} -Y _{n-1})
KL1	-156445.127	-44451.901	11.592	-1813511.912184
KZC49	-156445.371	-44440.433	11.240	-1758445.970040
ZC50	-156465.530	-44440.661	-0.299	46783.193470
Y2	-156466.380	-44440.732	-10.938	1711429.264440
Y1	-156465.983	-44451.599	-11.375	1779800.556625
B81	-156460.044	-44452.107	-0.426	66651.978744
L79	-156458.859	-44452.025	0.206	-32230.524954
合計				476.586101
合計面積				238.2930505
地積				238.29 m ²
坪数				72.08 坪

点名	X座標	Y座標	標識の種類	距離
20B47	-156456.350	-44530.639	真鍮標	
2A133	-156507.330	-44530.270	金属板	50.98

点名	X座標	Y座標	標識の種類	距離
M1	-156440.486	-44443.688	マンホール中心	
M2	-156442.067	-44459.651	マンホール中心	15.94
M4	-156466.972	-44455.026	マンホール中心	25.31

世界測地系 座標系2系
縮尺係数 0.999924



	新設金属プレート
	新設金属標
	既設コンクリート杭
	引照点

令和7年7月30日作製
 作製者 鹿児島市武岡一丁目29番地6
 土地家屋調査士 植原健介
 TEL 099-801-5320 FAX 099-800-5757

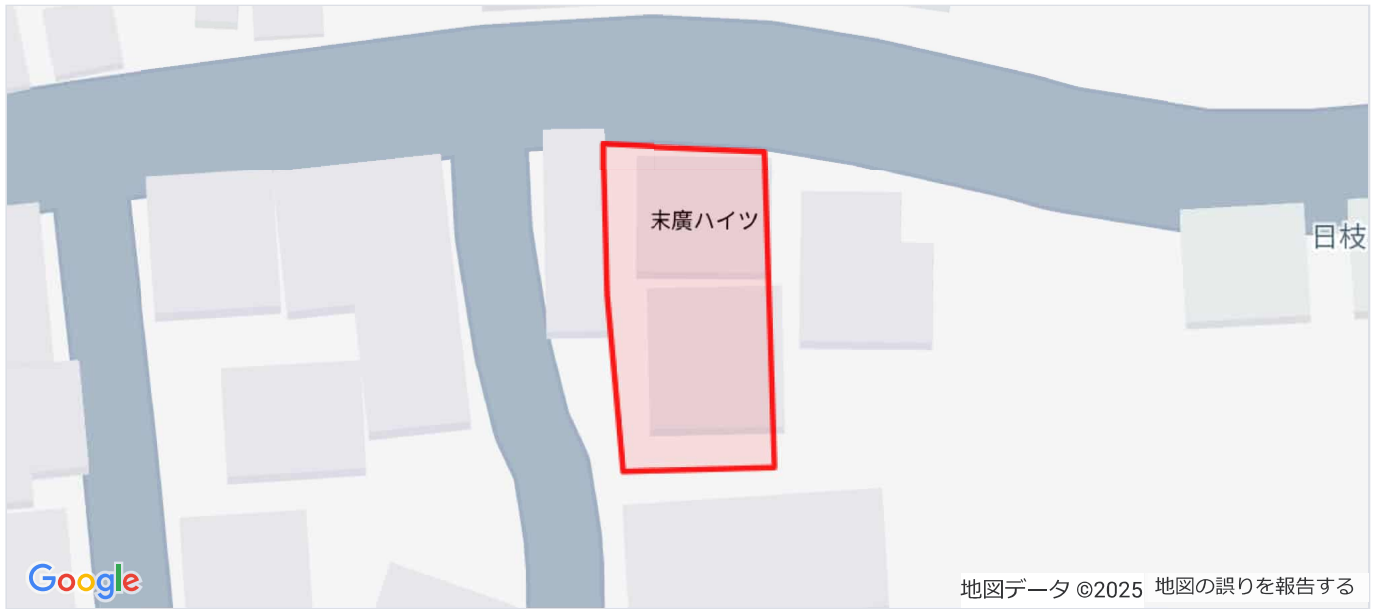
下記の文章について、必ずご一読ください。

- 弊社が埋設管照会支援サービス（以下、「本サービス」とします）でご提供する情報は、地形、道路形状、家形、高圧を除くガス本支管の有無、埋設位置、口径です。
弊社は、ご提供する情報が正確かつ最新であるよう努力しておりますが、それらについてはいかなる保障もいたしません。また本サービスのご利用により生じた、いかなる損害についても責任を負いかねますのでご了承ください。
- なお、実際の工事、ガス供給にあたっては、供給方式の検討・本支管工事の有無の確認が必要となります。事前に弊社までご相談いただきますようお願いいたします。
- 本サービスで使用されている地図及び、導管情報は、著作権法により保護されており、日本ガス（株）が著作権を所有しています。
営利目的のご利用を禁止いたします。また、権利侵害となりますので、許可なく複製、改変、送信等を禁止いたします。

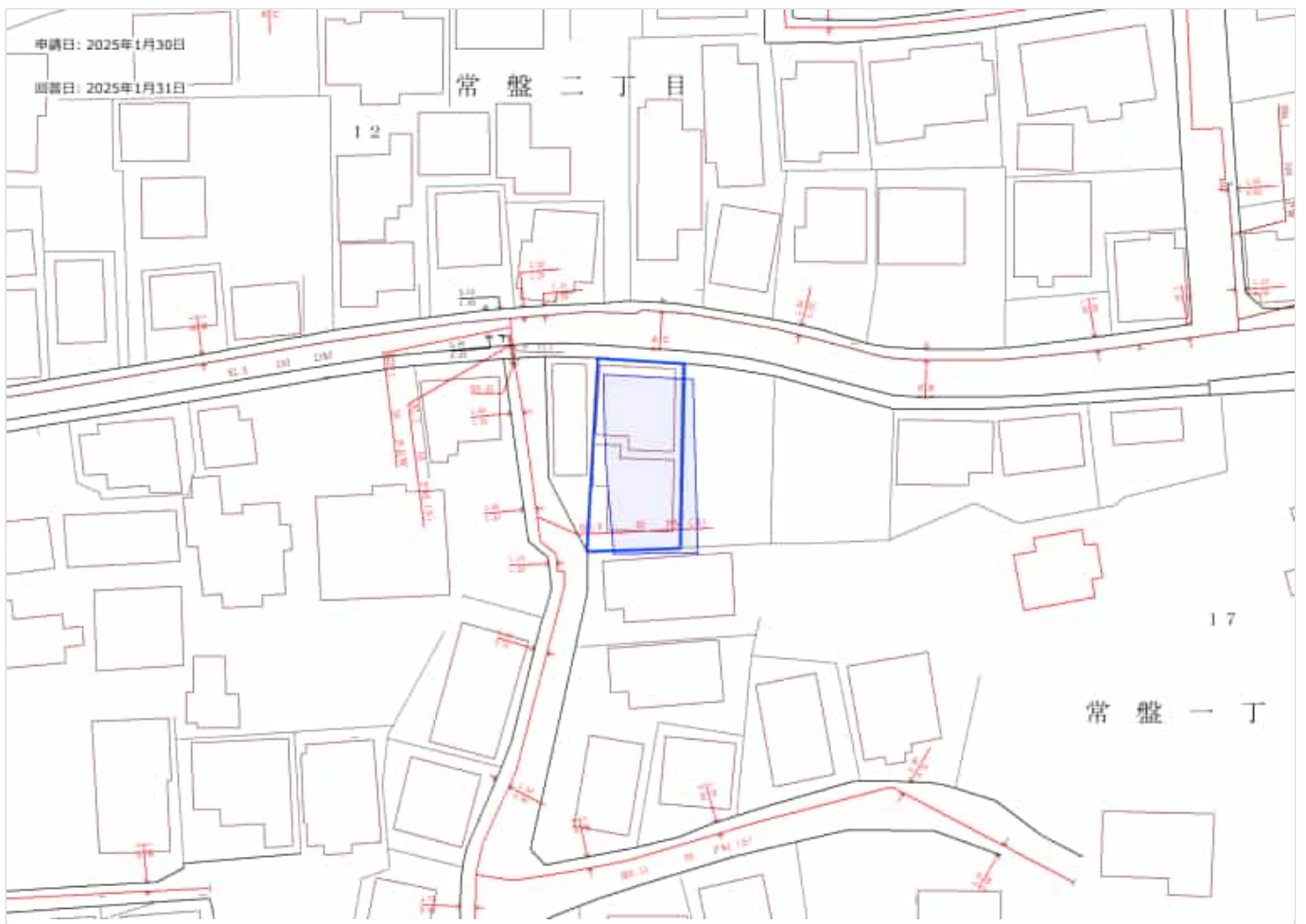
回答

回答者	古閑				
連絡事項（ガス会社より）					
埋設管情報	本支管敷設: 有り ガス種: 都市ガス 本支管情報1 <table><tr><td>区分: 本支管</td><td>圧力: 低圧</td><td>管種: ダクタイル鋳鉄管</td><td>口径: 150 mm</td></tr></table>	区分: 本支管	圧力: 低圧	管種: ダクタイル鋳鉄管	口径: 150 mm
区分: 本支管	圧力: 低圧	管種: ダクタイル鋳鉄管	口径: 150 mm		
引込管情報	宅地引込管: 無し				
特記事項					
添付資料					

申請エリア

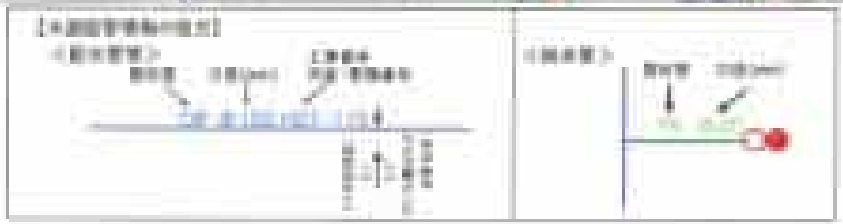


回答資料



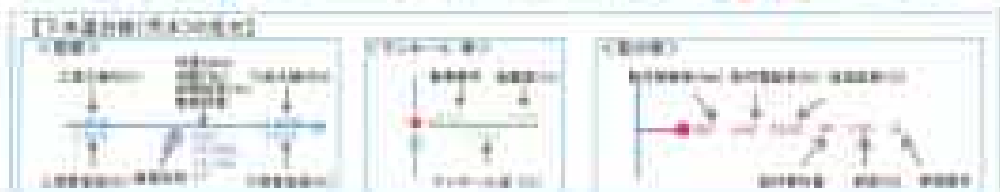


- 【注】
- 本図は、鹿児島市水道局の水道配管情報に基づき作成されたもので、実際の配管状況と異なる場合があります。
 - 本図は、水道局の水道配管情報に基づき作成されたもので、実際の配管状況と異なる場合があります。
 - 本図は、水道局の水道配管情報に基づき作成されたもので、実際の配管状況と異なる場合があります。
 - 本図は、水道局の水道配管情報に基づき作成されたもので、実際の配管状況と異なる場合があります。
 - 本図は、水道局の水道配管情報に基づき作成されたもので、実際の配管状況と異なる場合があります。
 - 本図は、水道局の水道配管情報に基づき作成されたもので、実際の配管状況と異なる場合があります。





- 【工事種別】
- 新規設置工事
 - 改良工事
 - 撤去工事
 - 維持管理工事
 - 不明



市道網図・建築基準法道路

中心地 | 鹿児島市常盤1丁目 付近

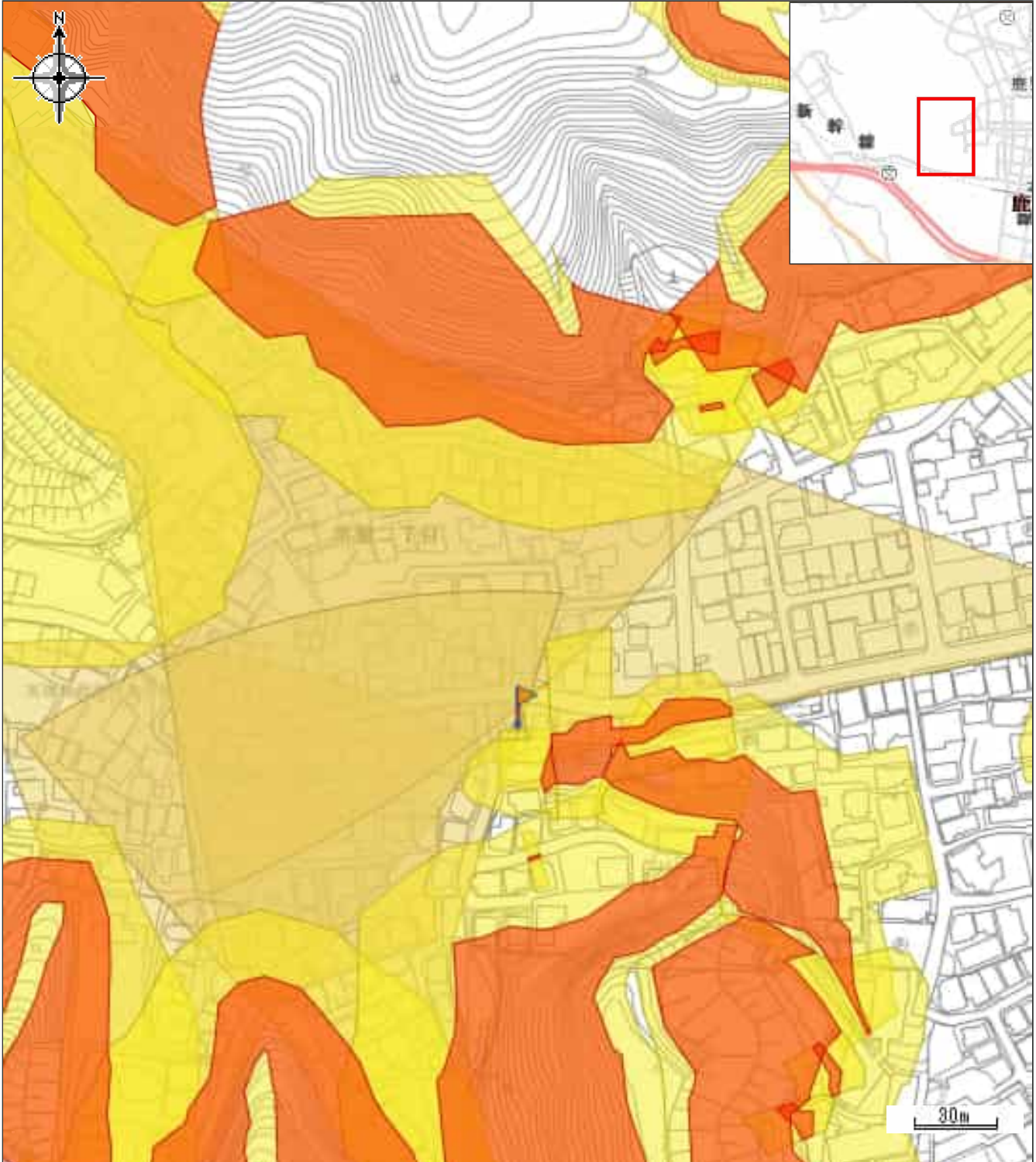


凡例

- 市道路線網
- 1号道路
- 5号道路
- 道路扱い
- 法外道路

防災マップ

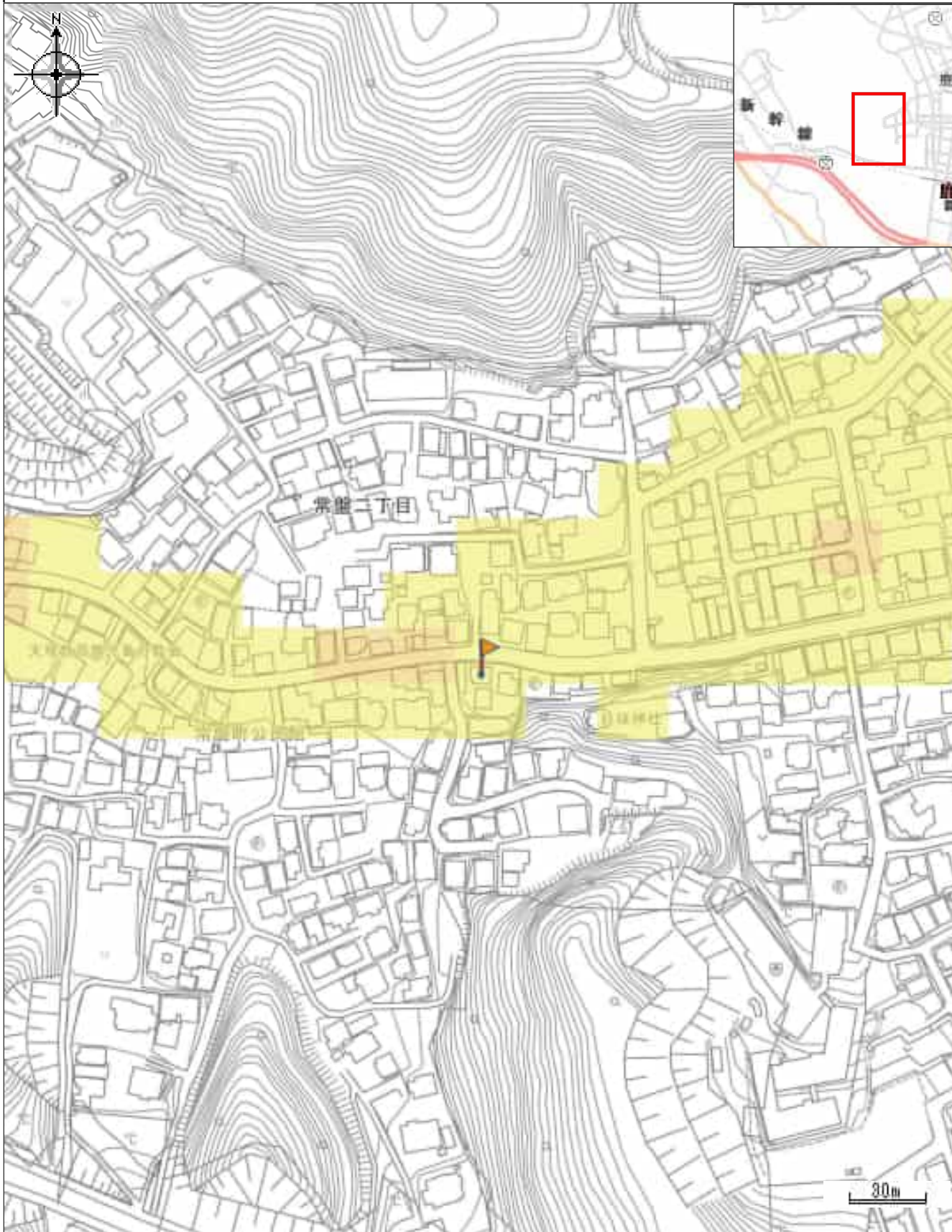
中心地 | 鹿児島市常盤1丁目 付近



凡例	属性
■ 急傾斜地の崩壊 (土砂災害警戒区域)	所在地
■ 急傾斜地の崩壊 (土砂災害特別警戒区域)	鹿児島市常盤町
■ 土石流 (土砂災害警戒区域)	箇所名
	土・常盤5
	箇所番号
	dok201-0238

防災マップ

中心地 | 鹿児島市常盤1丁目 付近



凡例	属性
0.1m~0.5m未満の区域	雨水出水浸水想定区域
0.5m~1.0m未満の区域	0.1m~0.5m未満の区域

防災マップ (大規模盛土造成地)

中心地 | 鹿児島市常盤1丁目 付近



凡例

 谷埋め型大規模盛土造成地  腹付け型大規模盛土造成地